

SELL

JEDINÝ ČESKÝ B2B MAGAZÍN O TRHU S DOMÁCÍMI SPOTŘEBIČI – 11 LET NA TRHU

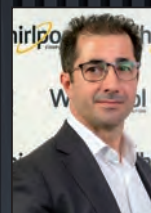
Whirlpool
W Collection

Novinky pro rok 2020
přicházejí na trh. Včetně
top modelu parní trouby

OBR NABÍRÁ SÍLY
WHIRLPOOL HLÁSÍ
POZITIVNÍ VÝSLEDKY
A RŮST. EXKLUZIVNÍ
INTERVIEW SE
ZÁSTUPCI FIRMY
Z ČESKA I EVROPY



Miroslava Plánková



Andrea Riggio

**OHROŽENÝ DRUH
JMÉNEM „NEZÁVISLÝ
PRODEJCE ELEKTRO“**

MOHYKÁN ROMAN SIKORA
V OTEVŘENÉM ROZHOVORU
O TOM, JAK KORONAVIRUS
ODHALIL PRAVOU TVÁŘ LIDÍ

SKUPINY VÝROBKŮ

VESTAVNÉ MYČKY – 60 CM

VESTAVNÉ TROUBY

PLYNOVÉ VARNÉ DESKY

**JAK ZMĚNÍ KORONAVIRUS
SERVIS DOMÁCÍCH
SPOTŘEBIČŮ?**

PROZRADÍ MILOSLAV KLATOVEC
Z BMK SERVIS

RETAIL IS NOT DEAD

• NAVZDORY ONLINE REKORDŮM
DOPADLO UZAVŘENÍ
NA TRH TVRDĚ

• BEZ TRADIČNÍCH OBCHODŮ
SE ZATÍM NEOBEJDEME

• GFK DATA Z ČESKA
I EVROPSKÝCH ZEMÍ ANEB
DŮSLEDKY EPIDEMIE PRO TRH

• EXKLUZIVNĚ PRO SELL – PŘEDNÍ
PRODEJCI A VÝROBCI HODNOTÍ
SITUACI

SELL 3/2020



red editions

Kávovar do kanceláře JURA X6



VÁŽENÍ ČTENÁŘI,

poslední týdny se stále větší fascinací sleduji prognózy a vize, podle kterých prý teď bude vše úplně jinak. „Starý svět“ je podle leckoho minulostí a do února platící pořádky jsou fuč. Opravdu?

Samozřejmě že se svět, jaký tu byl v roce 2019, nevrátí. Jednoduše proto, že už máme rok 2020 a za půl roku přijde rok 2021... Koronavirus nezastavil čas ani nezměnil jeho tok. Je pouhou součástí jeho neustávajícího běhu. Vše se mění a vyvíjí. Občas do tohoto procesu výrazněji zasáhnou určité lokální či globální události, ovlivní ho, ale že by měl COVID-19 vymazat základní kameny, na nichž stojí lidská společnost, včetně takových drobností, jako jsou návštěvy koncertů nebo kin, to je přece absurdní. Už jen to, že se o těchto věcech debatuje, popravdě řečeno nechápu. Koronavirus není žádná metla lidstva. Morové epidemie měly ve středověku na svědomí klidně čtvrtinu populace. Nemoci se sice tehdy nemohly šířit tak rychle jako dnes, přesto je už zřejmé, že COVID-19 nemá smrtnost v desítkách procent, a doposud uveřejněné informace z vědeckých kruhů stále častěji potvrzují, že převážně ohrožuje pouze menší část populace. Tím se nesnažím ani v nejmenším naznačit, že bychom měli starší a oslabené jedince hodit přes palubu. Spíš mi jde o to, že je můžeme chránit, aniž bychom ve jménu strachu nadobro zavřeli kina, divadla a koncertní sály. V delším výhledu není pro většinu drastických opatření důvod. Copak po dřívějších epidemiích a pandemiích zůstala na každém rohu lahvička dezinfekce a celá společnost nosila v dalších letech roušky? Ani v Asii, kde se stala ochrana úst a nosu celkem běžnou, je po odeznění epidemie SARS a MERS nenosili úplně všichni. Při mé loňské návštěvě Japonska spousta lidí na ulicích žádné roušky neměla, protože zkrátka nebyl velký důvod je nosit. Opět chci zdůraznit, nejsem proti opatrnosti a ohleduplnosti. Jen musí být vše racionální a smysluplné, postavené na vědecky ověřených zjištěních. Jednoduše řečeno na faktech. Nikoliv pocitech a náladách, a už vůbec ne na strachu, který lze snadno zneužít k ovládnutí lidí a potírání základních demokratických principů. Paradoxní je, že ještě nedávna, už asi nesmyslná a vši logice odporující povinnost mít roušku i na prázdné ulici vyvolávala mnoho negativních reakcí. Rouška začala být některými odpůrci protikoronavirových opatření prezentována jako totalitní symbol. To je extrém na druhém konci spektra, který mi hlava taky nebere. Jako by se jedni nechali pohltit koronavirovým dramatem a udělali si z něj svůj osobní hollywoodský spektakl, zatímco druzí i přes dění v Itálii, Španělsku a hlavně USA nadále celou věc považovali za pouhou „chřipečku“.

Pevně doufám, že se začneme již brzy dozvídat nikoliv jen názory a domněnky vědců, nýbrž fakta a teprve podle nich se začnou přijímat určitá dlouhodobá opatření s cílem omezit šíření nemoci. Taková opatření, aby světová ekonomika mohla dýchat a rizikové skupiny byly dostatečně chráněny. Aby skončil ten chaos, v němž všichni poslední zhruba tři měsíce žijeme.



Lubor Jarkovský
šéfredaktor

Káva na jeden dotyk

Nová ENA 8 Touch

jura®

- Úspěšný kávovar v provedení s dotykovým displejem
- Nová barevná provedení
- Více nápojů a rychlejší přehřívání
- Umělá inteligence pro komfortnější ovládání
- Kompaktní rozměry a jedinečný design

ENA
8





ENA 8 Touch

Kompaktní hit pro rok 2020

Švýcarský specialista na automatické kávovary, společnost JURA, přichází na český trh s inovovanou verzí velmi úspěšného modelu ENA 8 ve verzi Touch. Původní jednošálkový model si získal spoustu spokojených uživatelů a novinka hodlá na jeho prodejní výsledky samozřejmě navázat.

Umělá inteligence ve službách uživatele

Velkou novinkou je schopnost kávovaru sledovat, jak je používán, a podle toho nabízet uživateli nejoblíbenější kávy na displeji. Jejich volba je tak ještě rychlejší a snazší. Takzvaný „smart mód“ lze vypnout a nastavit si nabídku podle svých představ.

Dvě nové lahodné kávy na výběr

K již pestré paletě 10 nápojových variant, jako jsou espresso, ristretto, cappuccino nebo flat white přibýly nově caffè barista a španělské cortado. První jmenovaná káva bude u českých zákazníků jistě velmi populární volbou, protože se jedná o espresso doplněné horkou vodou. Vodu ale není potřeba pouštět do šálku manuálně. Výdej celé kávy probíhá jedním stiskem. Cortado je zase španělskou variací na espresso macchiato. Mléčná pěna je jemnější a méně hutná, takže proniká i do kávy a mísí se s ní.

Černá, bílá, nebo hliník?

Původní model ENA 8, který zůstává nadále v prodeji, je na trhu ve třech barvách a prémiovém hliníkovém provedení. ENA 8 Touch přichází také v luxusní verzi Massive Aluminium. Pokud jde o cenově dostupnější barevné verze, jsou k dispozici Full Nordic White a Full Metropolitan Black. Tyto kávovary jsou tedy buď kompletně černé, nebo bílé včetně přední a svrchní strany. Klasická ENA 8 měla se barevně lišit na bocích a v zadní části, zatímco přední a svrchní strana byla vždy stříbrná.



JURA GIGA 6

Švýcarská kvalita bez kompromisů



Preciznost mistrů hodinářů ze země helvétského kříže je pověstná. Tamní zručnost a um se netýkají pouze hodinek, ale mnoha dalších výrobků včetně kávovarů značky JURA.

Nová vlajková loď, poloprofesionální stroj GIGA 6, je toho jednoznačným dokladem.

Dílenské zpracování jako z jiného světa

Kávovar, který každým coulem dává najevo, že je jasným králem trhu strojů pro domácnosti. Vybavenější a velkolepější stroj tu zkrátka ještě nebyl. Profesionální parametry a výkon spolu s 3mm pláštěm z hliníku dávají jasně najevo, že nová vlajková loď značky JURA bude hledat na současném trhu jen těžko konkurenci. Smysl pro detail je mimořádný. Vždyť i kryty zásobníků na kávu jsou z pozinkovaného chromu.

Extrakce a příprava jako od baristy

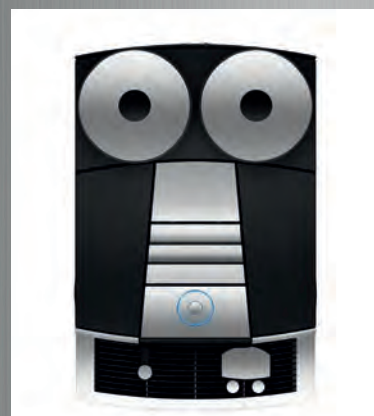
Tajemství v přípravě dokonalého šálku kávy se skrývá ve vytvoření těch nejlepších podmínek pro extrakci. Při vývoji modelu GIGA 6 se tak odborníci značky JURA zaměřili na ohřev a napěnění mléka stejně jako extrakci kávy. Vnitřek kávovaru byl přepracován, aby nabídl dvě samostatné ohřívací jednotky a dvě čerpadla. Jejich použití umožnilo přípravu kávy a mléka nebo kávy a mléčné pěny souběžně, což byla jediná cesta k novinkám v přípravě nápojů, jako jsou flat white nebo cortado, kde dochází správně k mísení obou složek.

Dva zásobníky na kávu a dva mlýnky

Model GIGA 6 je vybaven dvěma samostatnými mlýnky – každý se nachází pod jedním ze zásobníků na kávu. Mlýnky jsou keramické a jejich chod je elektronicky řízen, což zajišťuje ještě vyšší přesnost mletí. Nová technologie A.G.A. (Automatic Grinder Adjustment) upravuje automaticky proces mletí, aby bylo vždy dosaženo konzistentního výsledku. Největší výhodou této inovace ovšem je možnost mísení kávy z obou zásobníků, a to v krocích po 25 %. To znamená, že můžete zahájit výdej kávy buď ze 100 % z levého zásobníku, nebo z 75 % z levého a 25 % z pravého či 50 % na 50 % a tak dále. JURA GIGA 6 je vůbec prvním plnoautomatickým kávovarem pro domácnosti, který takovou funkci nabízí.

Umělá inteligence i maximální personalizace

Na displeji GIGA 6 si můžete vytvářet vlastní nápoje, dávat jim svoje názvy, duplikovat již existující varianty a zanášet do nich úpravy a posléze vše uložit pod svým názvem. Lze měnit pozice jednotlivých káv dle vašich preferencí. Možnosti jsou takřka neomezené. Můžete ale také nechat spoustu věcí na samotném kávovaru, který nově obsahuje učící se algoritmus. Stroj sám dokáže vyhodnotit na základě toho, jak je používán, zda by měl zobrazovat na hlavní obrazovce dva, pět nebo osm preferovaných nápojů. Asi nikoho nepřekvapí, že přímo součástí modelu GIGA 6 je modul Smart Connect, díky němuž lze kávovar spojit snadno s mobilním telefonem a aplikací J.O.E., což dále usnadňuje nastavení i monitoring celého přístroje.



Profesionál, který rozzáří vaši domácnost

Nová vlajková loď GIGA 6

2 zásobníky
na zrna
a 2 mlýnky



Umělá
inteligence
i podrobná
personalizace
menu a nápojů



Nová adaptivní
technologie
mletí A.G.A.



3mm
hliníkový
plášť



Smart Connect
a podpora
aplikace J.O.E.



jura

6



10



16



Obsah

Číslo 3/2020

3 Editorial

6 Whirlpool má nakročeno k růstu a obnovení svých pozic

Exkluzivní rozhovory s Andreou Riggíem, šéfem firmy pro střední Evropu, a Miroslavou Plánkovou, ředitelkou marketingu pro Česko a Slovensko.

8 Whirlpool chystá uvedení top modelu parních horkovzdušných trub

10 Retail is not dead

Uzavření obchodů ukázalo jejich důležitost. Online prodej ale čeká zářivá budoucnost

15 Sage

Grilovací sezóna v plném proudu

16 Roman Sikora, majitel nezávislého obchodu s elektrem:

„Koronavirus mi otevřel oči, kdo je dobrý obchodní partner a kdo ne. Retail mrtvý není, lidé chtějí do obchodů chodit“

18 Připravte se na pořádné pečení s novou generací vestavných trub Philco

20 Skupina výrobků

Vestavné myčky nádobí – 60 cm

23 Vaření v novém designu s jednodušším ovládáním

Nové trouby a varné desky Beko

25 Dřezy a baterie

Novinka v sortimentu Concept

30 Amica chystá trouby X-type s pyrolýzou

Vybrané odsavače nabízejí ionizátor a aktivně zbavují vzduch škodlivých látek

32 GfK: Jak vzdoruje

trh vestaveb aktuální krizi?

34 Candy Collezione Essenza

Chytré vaření v novém designu

36 Servisy mají (zatím) nejhorší za sebou. Běžná pracovní rutina se ale hned tak nevrátí**38 V rodinném kruhu u dobrého jídla s tyčovými mixéry Braun****40 Online prodej zažil napříč Evropou masivní růst. V Česku dokázal u některých kategoriích kompenzovat uzavření prodejen****43 APPLiA oslovila EK s návrhy podpory výrobců elektrospotřebičů****44 První ruční napařovač Laurastar přišel změnit trh****48 Ekonomický bulletin**

Lucie Klabanová šéfkou TEKA CZ, veletrh IFA v upraveném formátu a další novinky

47 Čistý vzduch i příjemné osvěžení s Dyson Pure Humidify+Cool**48 Samsung Dual Cook Flex**

Unikátní řada trub s možností rozdělení pečicího prostoru je konečně na českém trhu

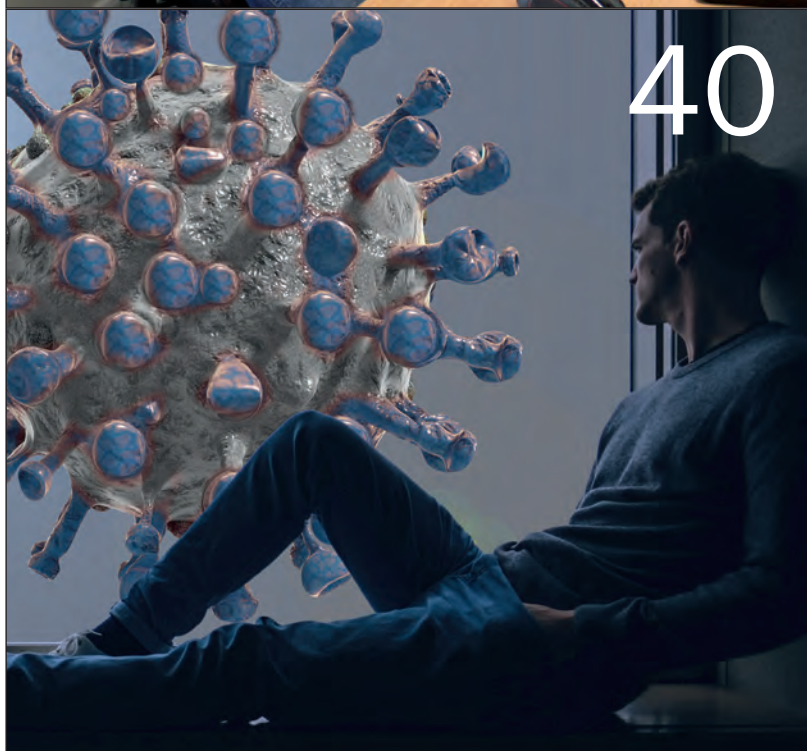
50 Skupina výrobců

Vestavné trouby

56 Grilujte jako profesionál. Steakové grily Severin s teplotou až 500 °C jsou na trhu**58 Skupina výrobců**

Plynové varné desky

VYDAVATEL • MAMURI HUNGARY KFT. • **ZODPOVĚDNÝ VYDAVATEL**
JEDNATEL SPOLEČNOSTI MAMURI HUNGARY KFT. • ŠÉFREDAKTOR
 LUBOR JARKOVSKÝ • **REDAKTOŘI** • VLASTIMIL RŮŽIČKA • JINDŘICH
 LAUSCHMANN • **KOREKTOR** • JAROSLAV TESAŘ • **FOTO** • ARCHIVY
 VÝROBCŮ • **GRAFIKA** • TAMÁS VIG • **REDAKCE** • VIŠŇOVÁ 12, PRAHA 4,
 140 00 • **TELEFON** • +420 777 166 495 • **EMAIL** • INFO@REDEDITIONS.CZ
WEB • WWW.REDEDITIONS.CZ • **DISTRIBUCE V ČR** • SEND PŘEDPLATNÉ, S.R.O.
TISKÁRNA • PRE-PRESS & PRESS STUDIO, JAKUB KUBŮ, ČESKÁ REPUBLIKA • **ISSN**
 ISSN 1786-6782 • EV 16/08



Miroslava Plánková: Tvrdá práce celého týmu se začala odrážet v prodejních výsledcích

Americký Whirlpool v Evropě znovu posiluje navzdory aktuální koronavirové krizi. Firmě se dařilo v posledních měsících také v Česku, kde v několika produktových kategoriích poskočila a zahájila návrat na své někdejší pozice. Marketingová ředitelka pro Česko a Slovensko Miroslava Plánková se v rozhovoru s naším šéfredaktorem nezalekla ani nepříjemných otázek na škrtky v marketingovém rozpočtu, jež si koronavirus vyžádal u většiny firem na trhu.



Pandemie nového koronaviru změnila ve světě obrovské množství věcí a změny se nevyhnuly a nevyhnou se ani trhu s domácími spotřebiči. Které z nich budou podle vás ty hlavní a dlouhodobé?

Samozřejmě lze jen těžko predikovat další vývoj v jednotlivých oblastech. Už teď je jasné, že stávající situace ještě posílí význam online prodeje, a to v kategorii MDA. Další zásadní a dlouhodobé změny se dle mého názoru budou odvíjet prioritně od stavu lokální ekonomiky. V návaznosti na příjmy a možnosti domácností i výše investic do toho, co je a není naprosto nezbytné, tedy i do jednotlivých spotřebičů. Předpokládám, že se daleko více „rozevrou nůžky“ mezi mainstreamem a prémiovým segmentem. S našimi značkami a portfoliem jsme schopni kvalitně reagovat na tento vývoj a nabídnout zákazníkům široký výběr ve všech kategoriích.

V rámci prémiového segmentu očekávám větší význam nadstandardní výbavy v podobě konektivity, speciálních programů, jednotného designu nebo funkcí. Tato obtížná situace ve svých důsledcích přesunula pozornost lidí k větší péči o domácnost. Pro náročnější spotřebitele hledající mimořádnou funkčnost a inovativní technologie máme v nabídce například řadu vestavných spotřebičů W Collection nebo velkokapacitní čtyřdveřové chladničky.

U těch, na které jsou z pohledu financí dopady větší, bude potřeba rozlišovat mezi tím, co je nezbytné a bez čeho je možné fungovat. Uvidíme tedy, jaký vývoj čeká kategorie, jako jsou například sušičky prádla nebo částečně i myčky nádobí. Ale i zde jsme schopni uspokojit potřeby našich zákazníků prostřednictvím portfolia značek Indesit i Whirlpool.

Jak se projevil koronavirus v oblasti vaší logistiky? Jak velký dopad měla a mají různá omezení na dodávky zboží z továren k resellerům?

V reakci na aktuální situaci proběhly samozřejmě výpadky z důvodu uzavírek továren a dalších omezení. Na dopravu jako takovou a přesun zboží z továren a skladů k zákazníkům byl dopad naprosto minimální. Samozřejmě v konkrétních případech

proběhla například mírná zdržení kvůli režimu na hranicích. Výpadky jsme také vyřešili v rámci spolupráce a kooperace mezi zeměmi. Díky tomu jsme našli cesty, jak například kombinovat sklady různých trhů. To vše potvrdilo výhody funkční korporace se širokou škálou portfolia.

Situace okolo koronaviru způsobila velké změny také v prodejních kanálech. E-commerce vyrostl v některých zemích včetně Česka o více než 100%. Čísla samozřejmě po otevření obchodů spadla a budou se dále snižovat. Jak se ale podle vás projeví ty poslední zhruba tři měsíce na pozici retailu a e-commerce v Česku?

Situace byla natolik extrémní a změnila nákupní chování, že poměr e-commerce a kamenných obchodů se na původní úroveň již zcela nevrátí. I když se samozřejmě upraví blíže původním hodnotám. Spousta lidí ale překonala jistou dosavadní bariéru nakupovat online. I když nuceně. Odhaduji, že z původních 50% prodejů MDA připadajících na online kanál vzroste podíl o nějakých 5 až 10 procent v jeho prospěch.

Zároveň ale nepopírám a v žádném případě nesnižuji obrovskou důležitost tradičního prodeje s reálnou prezentací zboží.

Prakticky všechny firmy v branži musely škrtat a nalézt úspory. Marketingové rozpočty jsou vždy první na ráně. Mění se nějak vaše komunikace v blízké budoucnosti? A teď nemyslím jen kvůli škrtům, ale také kvůli celkové změně nálady ve společnosti, odlišné denní rutiny spotřebitelů atd.

Asi bych nepoužila slovo „změna“, ale spíše úprava a rychlé přizpůsobení se situaci. Reflektovali jsme aktuální stav jak na lokální, tak na centrální úrovni. Snažíme se přiblížit koncovým zákazníkům a jejich nynějším potřebám skrze funkce a benefity, které jsou speciálně v této době více užitečné a preferované. Příkladem jsou prací program Steam Hygiene, který odstraní až 99% bakterií a alergenů, nebo praktická zásuvka FreshBox v chladničkách, která udrží ovoce a zeleninu čerstvé až 15 dní. A zapomenout nesmím ani speciální sanitační program v myčkách a mnohé další.



Co se týče škrťů, pochopitelně se nás dotkly. Původní plány jsme ale pečlivě upravili. Hlavním cílem je, aby byly veškeré aktivity co nejefektivnější, stále přinášely reálný výsledek nám i našim partnerům a zahrnovaly komunikační a marketingové mixy, které nám v této době dávají smysl. Ať to jsou cashbackové akce, digitální kampaně a další. Komunikaci jsme nezastavili, jen jsme zpřesnili a zrychlili investice. Oslovujeme nejen ty, kdo chtějí spotřebiče koupit, ale i ty, kdo už je mají doma. Cílem je ukázat lidem, jak jim mohou naše technologie pomoci v každodenním životě v domácnosti.

Odhlédneme teď od koronaviru. Není žádným tajemstvím, že váš tržní podíl během posledních let poklesl. Česko není výjimkou. Z čísel z trhu teď ale vidíme, že se začíná situace zlepšovat. U kterých produktových kategorií jste zaznamenali největší růst? A na jaký cenový segment se hlavně soustředíte?

Ano, samozřejmě nás pozitivní vývoj velmi těší po letech, kdy se tvrdou prací založenou na kvalitním produktu nedařilo proměnit v reálný výsledek a vrátit Whirlpool tam, kam patří. Teď s optimismem vidíme, že se nasazení, týmový přístup a dlouhodobá koncepce promítají do výsledků. Tato změna neproběhla ze dne na den, ale pramení z dlouhodobé stabilní práce celého týmu a společnosti. Konkrétně vidíme největší nárůsty v segmentu praní, hlavně u vrchem plněných a úzkých modelů. Krok vpřed jsme udělali i u standardních praček, kde navíc nyní přispějí k posílení pozice novinky Whirlpool a Indesit s parními programy, prodlouženou zárukou na motor a skvělým poměrem cena/výkon. Většina pochází z naší tradiční popradské továrny na Slovensku. Rosteme i v chlazení, kde máme velmi široké portfolio včetně mrazničků, po nichž stoupla skokově poptávka. Co se týče myček, zde nám silnou pozici zajišťují některé unikátní technologie, jako jsou vysokotlaké trysky PowerClean. Najdete je v 45cm i 60cm modelech. Naše perspektivní strategie také přispívá k růstu segmentu vestavných spotřebičů, a to u nás i v celém regionu EMEA.

Víme, že pro Whirlpool nejsou home office, videokonference a další moderní prvky ničím cizím. Jak se změnil způsob práce u vás ve firmě v době karanténních opatření? A zůstanou některé změny už trvalou součástí vašeho způsobu práce?

Máte pravdu, Whirlpool je velmi dobře technologicky vybaven, nejen co se týče vlastností spotřebičů, ale také z pohledu zázemí pro práci a způsobu mezinárodního fungování. Velká změna nastala hlavně pro naše kolegy z obchodního týmu, kteří byli zvyklí být v terénu a v přímém každodenním kontaktu se zákazníky, což je velmi důležitou součástí jejich práce. Naopak pro mě samotnou a mé oddělení marketingu není tato situace tolik nestandardní. Naše každodenní práce a kontakt s kolegy z ostatních zemí probíhá pomocí videohovorů. Samotný tým je „česko-slovenský“. Myslím, že mohou říct, že situace nás i přes to, jak je nestandardní, neochromila. Jednotlivá oddělení včetně servisu, financí nebo HR jsou plná velmi schopných, zkušených lidí, kteří s velkou loajalitou a nasazením přistoupili k novému režimu. Aktuální výsledky jsou toho důkazem. Hesla Whirlpool Corporation jako „Týmový duch“ a „One Whirlpool“ rozhodně nejsou jen prázdná slova a fráze, což tato kritická situace jen potvrdila.

Andrea Riggio: Spotřebitelé se více zaměří na lokální produkci

O celoevropský až globální pohled na současnou situaci a její důsledky pro výrobu domácích spotřebičů jsme požádali generálního ředitele společnosti Whirlpool pro střední Evropu. Andrea Riggio s námi hovořil i o optimalizaci dodavatelského řetězce a změnách v nákupním chování Evropanů.



Několik posledních let bylo v Evropě pro společnost Whirlpool poměrně složitých. Když pomíneme aktuální zdravotní krizi, jak si stojí firma v tvrdé konkurenci?

Od roku 2015 prováděl Whirlpool největší akvizici v odvětví bílého zboží v Evropě, a to integrací společnosti Indesit do své struktury. Tento proces představoval určité výzvy, ale důvody a konkurenční výhody, kvůli kterým k akvizici došlo, se nám potvrdily. Hlavně pokud jde o portfolio značek, obchod a výrobu v regionu EMEA, kam patří Evropa, Blízký východ a Afrika. Věříme, že je to dobrý základ pro budoucí úspěchy, protože máme nyní optimální nastavení pro udržení silného produktového portfolia a správnou úroveň investic. Z globálního hlediska jsme ve velmi silné pozici, což nám umožní bezpečně projít „postkoronavirovou“ etapu a vyjít z ní ještě silněji, až se trh a poptávka ze strany spotřebitelů plně zotaví.

Nyní se vedou velké diskuse o závislosti Západu na produkci v Číně. Myslíte si, že se pozice Číny do budoucna změní?

Co se týče společnosti Whirlpool, je i v oblasti výroby globálním hráčem. V Číně přesto vyrábí pouze omezené množství spotřebičů, převážně mikrovlnky a klimatizace. Navíc naše výrobní aktivity běžejí již naplno.

Na základě průzkumů, které máme k dispozici, vnímáme některé důležité změny v chování spotřebitelů vlivem nemoci COVID-19 a jejích důsledků. Konkrétně 64 % lidí se snaží nakupovat od lokálních firem a vlivem koronavirové krize budou pravděpodobně více zaměřeni na tradiční značky a prodejce. V důsledku toho může Čína zaznamenat změny v poptávce z různých oblastí napříč celým světem.

Whirlpool má mnoho výrobních závodů v Evropě, což ale neznamená, že není závislý na dodávkách komponent z Asie a dalších světadílů. Jak vypadá váš současný dodavatelský řetězec?

Většina spotřebičů z produkce společnosti Whirlpool bez ohledu na značku pochází z Evropy. Zásadní součástky odebíráme vždy ze dvou zdrojů pro zajištění maximální flexibility a optimální logistiky mezi dodavateli a našimi továrnami. Co se týká dílů vyráběných a dodávaných z jiných regionů včetně Asie, hlavně elektronických součástek, náš globální přístup a standardizace nám umožnily snížit rizika a uspokojit poptávku našich továren. A to využitím různých dodavatelů na základě vzniklé nestálé situace. Nasazení multifunkčního řízení a kontinuální kontrola dodavatelského řetězce byly pro dosažení úspěchu klíčové.



Whirlpool chystá uvedení top modelu parních horkovzdušných trub

Portfolio rozšířila firma i o nové indukční desky nebo černé varianty trub a mikrovlnek

Designově zajímavé i technologicky inovativní novinky z dílny společnosti Whirlpool postupně rozšiřují nabídku prémiové řady W Collection. Mezi nejzajímavější patří nastupující vlajková loď vestavných trub kombinující ty nejvyspělejší a současně nejužitečnější prvky, jaké má Whirlpool k dispozici. Pozornost ale věnujte také novým indukčním deskám, novým barevným provedením některých spotřebičů i nadále úspěšně prodávané řadě Absolute.

Nejlepší parní trouba Whirlpool již brzy

Vlajková loď horkovzdušných, plně parních trub Whirlpool dorazí na český a slovenský trh na přelomu června a července. Novinka z nejvyšší řady **W Collection W11** ponese označení **W111 OP1 4S2 H** a bude mít pečicí prostor o objemu **73 litrů**. Uživatel ji bude moci připojit do domácí sítě a používat spolu s aplikací **6th Sense Live**, díky níž získá přístup k nespočtu receptů i možnosti sestavit jídelníček několik dní dopředu. Jelikož jde o model typu **SteamSense+ s integrovaným parním generátorem**, umožní novinka plnohodnotné vaření v pravé páře, kombinované pečení s párou či klasické pečení včetně horkovzduchu. Spřipravou pomohou chytré senzory funkce **6. SMYSL**, s čištěním zase technologie **SmartClean** využívající páru k rozpuštění mastnoty a nečistot. Co dalšího? Zmíníme funkci **Cook4** pro přípravu **až 4 různých jídel na 4 úrovních v troubě**, a to bez mísení vůní a vzájemného ovlivnění chuti. Samozřejmostí jsou pak teleskopické výsuvy. Ovládání trouby zpříjemní **4,5palcový dotykový barevný LCD displej**, který vás provede recepty krok za krokem. Nabídka je k dispozici v češtině i ve slovenštině a v dalších 21 jazycích.



Unikátní technologické řešení parní trouby

Prezentovaná trouba W111 OP1 4S2 H přichází s inovativní konstrukcí, která nepoužívá klasický výsuvný zásobník na vodu. Vodu si spotřebič nasaje z hrnku nebo sklenice nerezovou trubičkou do nádržky skryté uvnitř. Čelní panel nemá narušený design a zásobník má navíc větší objem, takže ho není potřeba tak často doplňovat.



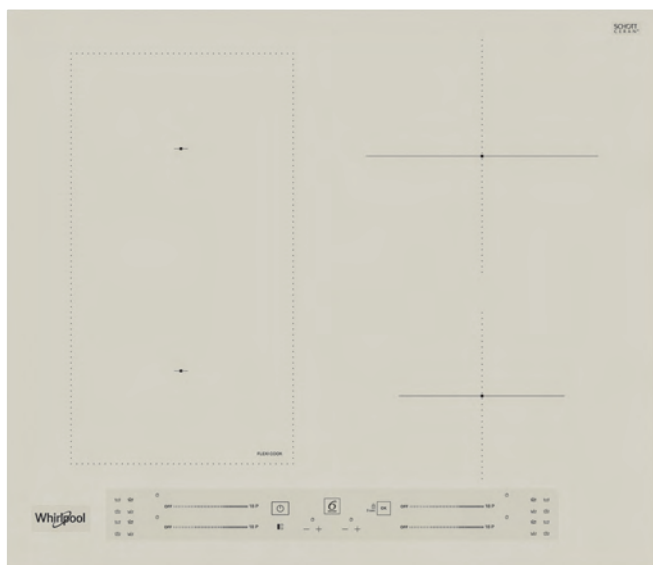


W Collection v černé barvě

Již zavedené a úspěšně prodávané trouby a mikrovlnky této řady byly doposud k dispozici v kombinaci nerez a černého skla. Nově přibyl zcela **černý design** doplněný o nerezové madlo dvířek. Jde například o multifunkční parní troubu **W7 OS4 4S1 P BL** nebo klasickou multifunkci bez páry **W7 OM4 4S1 P BL**. Obě mají **pyrolytické čištění**, nabídku **přednastavených funkcí** (např. kynutí, udržování v teple, pečení zmražených jídel), technologii **6. SMYSL**, **displej s českým menu** a vnitřní objem **73 litrů**. Ať už si váš zákazník vybere jakoukoliv z nich, může svou kuchyň dále doplnit designově sladěnou vestavnou mikrovlnkou **W7 MD440 NB** s vnitřním objemem **31 litrů**, paletou automatických receptů a automatickým čištěním. Nechybí samozřejmě ani funkce **Crisp** nebo příslušenství pro vaření v páře.

Nové flexi indukce i v bílé či champagne barvě

V průběhu jarních měsíců postupně dorazily na trh nové indukční desky Whirlpool v šířkách **od 59 cm až do 77 cm**. Základ nabídky tvoří modely se zónami **FlexiCook** – spodní a horní varnou plochu



V nabídce najdete nejen klasické černé indukční desky, ale i modely v bílé barvě či barvě champagne.



lze na levé, respektive pravé straně spojit do jedné, a využít tak větší prostor, například při použití podlouhlého pekáče. Desky dále nabízejí funkci **6. SMYSL** se **4 automatickými funkcemi** (udržování v teple, rozpouštění, dušení a uvedení do varu) a ovládání pomocí sliderů.

Na výběr máte například 59 cm široký model **WL S7260 NE** s možností zabudování v jedné rovině s pracovní plochou nebo 60cm variantu **WL S8560 AL** s nerezovým rámečkem po celém obvodu desky. Případně je k dispozici i deska **WL S5360 BF/W** v **bílé barvě** nebo **WL S2760 BF/S** v **barvě champagne**. Oba tyto modely mají šířku 59 cm a jsou dodávány v provedení se zkosnou přední hranou.

Když se podíváme do segmentu vyšších modelů, neopomeňte 65cm desku **WF S2765 NE/IXL** s vysoce odolným a vzhledově stálým povrchem **iXelium** s funkcí **ChefControl**, díky níž lze přednastavit na zóně FlexiSide různou intenzitu ohřevu pro jednotlivé indukční segmenty. Pouhým posouváním hrnce tak lze řídit přípravu jídla, aniž by uživatel musel neustále měnit nastavení výkonu pomocí slideru. Navíc je tento model vybaven i **konektivitou**.



Ovládejte intenzitu ohřev pouhým posuvem pánve nebo hrnce po zóně FlexiSide, kterou jsou vybaveny vybrané modely indukčních desek Whirlpool.

Kromě nadále rozšiřované řady W Collection zůstávají součástí nabídky společnosti Whirlpool také spotřebiče v designu Absolute s vynikajícím poměrem cena/výkon.



Po dobu uzavření prodejen bylo pro spotřebitele nakupování online opravdu jedinou volbou. Že nechtějí lidé řešit vše jen přes displej telefonu nebo počítače, ukázala reakce společnosti po uvolnění opatření. Tradiční elektro prodejny evidentně koronavirus z mapy světa nevymaže.

Trojciferné růsty e-commerce během karanténních opatření nejen v Česku, ale napříč celým světem jsou působivé. Při bližším pohledu čísla z různých zemí, kde GfK provádí týdenní monitoring, ovšem současně ukazují klíčovou roli retailu. Online prodeje nedokázaly kompenzovat uzavření tradičních prodejen, a přestože vyjde e-commerce z krize jistojistě silnější, retail nemůžeme hodit přes palubu jako nějaký historický přežitek. Současné nadšení z nástupu technologií a rychlých řešení, která měla původně přicházet pozvolna v průběhu až několika příštích let, je pochopitelné. Na druhou stranu je nekritické vzývání technologických bohů coby všeléků naivní. Jako by se někteří lidé nechali zcela pohltit okamžikem. Krize totiž potvrdila, že značná část spotřebitelů si stále chce jít vybrat zboží do obchodu.

Online na steroidech

Jedno je jasné – význam online prodejců stoupal už od jejich vstupu na trh během posledních dvou dekad a koronavirus na tom nic nezměnil. Pouze celý trh svým způsobem skokově posunul a vývoj v mnoha oblastech bleskově urychlil. Otázkou zůstává, zda změny například v doručování zboží, bezkontaktním předávání zásilek a další specifika týkající se koronavirové situace v nějaké míře přetrvávají i v budoucnu. Dělat v tuto chvíli prognózy o tom, co všechno bude jinak, je podle našeho názoru předčasné, protože se vše začne pořádně vy-

jasňovat hlavně podle toho, zda svět upadne pouze do recese, nebo skutečné hlubší krize. A také zda přijde za pár měsíců nějaký lék na COVID-19 nebo zda je promořenost populace výrazně větší, než si nyní myslíme. Názorů a pohledů na věc je spousta, ověřená a „tvrdá“ čísla nikoliv. A tak teprve následující měsíce odhalí, co všechno bude „definitivně“ jinak. Činit zásadní prohlášení a předkládat hypotetické vize jako jasnou budoucí realitu na základě hektických a bezprecedentních zhruba deseti týdnů se nám jeví jako nezodpovědné. Koronavirus byl pro online prodej opravdu takovým ste-

roidem, ale steroidy mají omezenou dobu účinnosti. Na dechberoucí grafy týkající se několika posledních týdnů, co se týče online prodeje, je potřeba hledět strážlivě.

E-commerce ukázal svou důležitost, obrovský, do té doby plně neodemčený potenciál a především pružnost a schopnost bleskurychle reagovat. V online prostředí lze nasazovat novinky na web logicky rychleji než na plac v klasické prodejně. Dynamika onlinu a moderních technologií pomohla a pomáhá koronavirovou krizi překonat, zmírnit ji, ulehčit nám všem každý další den.



Alza hlásila hlavně v březnu prodejní rekordy. Přesto pro ni zůstává a zůstane fyzická prezentace zboží velmi důležitým prvkem, jak dokazuje nejen svým kontinuálně vylepšovaným showrooem v pražských Holešovicích. Na fotce prostory Alza v Brně.

Je jasné, že digitální technologie, automatizace a chytrá řešení se budou ve stále větší míře uplatňovat na trhu. Koronavirus jejich implementaci a rozvoji paradoxně výrazně pomohl a celý svět včetně českého byznysu s domácími spotřebiči bude digitálnější.

Město a vesnice

Pro online prodejce zůstává v Česku zásadním a doposud nesplněným úkolem ovládnout regiony mimo metropolitní oblasti. Zatímco v Praze a dalších větších městech jednoznačně kraluje Alza následovaná dalšími většími e-shopy a počet lidí navštěvujících kamenné elektro prodejny klesá, na vesnici je situace odlišná.

„Pokud něco koronavirová krize ukázala vedle síly a potenciálu e-commerce, je to důležitost tradičních prodejen.“

Pokud něco koronavirová krize ukázala vedle síly a potenciálu e-commerce, je to důležitost tradičních prodejen, jejichž pozice je v mnoha oblastech Česka nadále velmi, velmi silná. Jistě, mnoho lidí přešlo k online nákupům, nicméně o nějakém dobytí „české vsi“ velké e-shopy ještě stále mluví

nemohou. Navzdory obrovským investicím do výdejen, které postupně otevřely napříč celým Českem.

Především starší ročníky v době uzavření prodejen nakupovaly „u svého prodejce elektra“ po telefonu nebo zkrátka nákup odložily. Nemáme to podloženo žádným komplexním průzkumem, ale informace tohoto typu do naší redakce přicházely po celou dobu trvání výjimečného stavu od mnoha resellerů i výrobců. Dalším dokladem toho, že lidé nechtějí nakupovat jen přes displej telefonu nebo počítač, jsou fronty, které vznikly například po otevření obchodních domů IKEA. Nemluvě o obsypaných zahrádkách restaurací hned od 11. května. Určitá část společnosti má

nadále strach, velké množství lidí se ale evidentně chce vrátit k mnoha aspektům „předkoronavirového“ života a digitální řešení pro komunikaci, nakupování či pracovní povinnosti berou jako nezbytný nástroj, nikoliv plnohodnotnou náhradu za skutečnou sociální interakci.

„Na českém kolbišti je příliš mnoho hráčů. Konsolidace bude pokračovat.“



Jaroslav Hrubý,
business unit manager MDA,
Alza.cz

Dle mého názoru současná situace zasáhne a změní hlavně retail – zejména tam, kde si do této doby neuvědomovali důležitost online kanálu. V e-commerce se zase začínou obchodníci více zaměřovat na kvalitu poskytovaných služeb. Ty pak budou asi tím nejdůležitějším parametrem při volbě zákazníka, kde nakoupí.

Co se týče aktuální situace, došlo k okamžitému nárůstu tržeb na úroveň vánočních prodejů. To prověřilo v první řadě schopnost online prodejců, jak rychle se dokážou adaptovat a zareagovat na tento raketový růst. V posledních týdnech vidíme také větší zájem ze strany „prvokupitelů“, pro které je nákup na webu novou a pozitivní zkušeností, a předpokládám, že se k tomuto typu nakupování rádi vrátí. Dá se tedy předpokládat, že podíl onlinu po stávající situaci naroste a tento trend bude i nadále pokračovat.

S tím souvisí i konsolidace prodejních kanálů, která není ještě u konce. Při stávající velikosti trhu je Česká republika stále příliš malým kolbištěm, na kterém je příliš mnoho prodejců. Očekáváme proto spíše další růst online prodeje, nárůst nových zákazníků.

Na Alza.cz se projevila pandemie skokovým nárůstem obrátu, jak už jsem zmínil. To se samozřejmě projevilo v logistice, kde jsme museli během velmi krátké doby významně doplnit personální kapacity, abychom byli schopni přivítat objednávky zvládat. Zkomplikoval se samozřejmě i samotný výdej zboží, ale i zde se firma dokázala velmi rychle adaptovat – přizpůsobili jsme výdej aktuálním potřebám a během pouhých 65 hodin jsme zavedli přísná hygienická opatření, tedy ochranné prostředky pro zaměstnance, bezkontaktní výdej zboží či příjem reklamací.



„Současná situace ještě více přispěje k rozvoji funkčního konceptu moderního multikanálového prodejce.“

Pavel Schwarz, vedoucí obchodního úseku MDA/SDA, HP TRONIC



Podíl online prodeju bude podle našich očekávání růst. V průběhu pandemické situace k nákupu přes internet přistoupili i tradiční zákazníci, kteří doposud vždy upřednostnili nákup v kamenných obchodech. Přesto si lidé chtějí výrobky nadále sami prohlédnout a vyzkoušet v prodejně

a také se poradit s výběrem. Současná situace tak ještě více přispěje k rozvoji funkčního konceptu moderního multikanálového prodejce, kde bychom chtěli se značkou DATART hrát významnou roli a poskytnout zákazníkovi v prodejnách opravdový zážitek z nakupování, poradenství při výběru spotřebičů a zároveň mu nabídnout veškerý komfort včetně služeb i v online prostředí e-shopu DATART.

V březnu jsme museli zavřít více než sto prodejen. Většinu z nich jsme za přísných bezpečnostních a hygienických podmínek zpřístupnili pro zákazníky v režimu výdejen. Online prodej se rázem stal jedinou možností, jak nakoupit, což způsobilo velký tlak ve skladech a nápor na logistiku. Naše vlastní DATART doprava rozvezla v březnu zboží v objemu srovnatelném s prosincovým objemem v loňském roce.

Z dlouhodobějších dopadů očekávám, že bude pokračovat konsolidace trhu a COVID ji urychlí. Na toto nahlížíme s velkým respektem a věříme, že vnímání značky, v kombinaci se smysluplnou sítí kamenných prodejen a silným e-shopem, společně s funkční logistikou a kvalitní nabídkou služeb pro zákazníka, je na trhu velkou konkurenční výhodou.

Co se týče zpožděných dodávek zboží od partnerů, na to jsme se začali připravovat již v polovině ledna, kdy se v Číně objevily větší problémy. Z toho důvodu se nám podařilo z pohledu dostupnosti situaci dobře zvládnout, byť samozřejmě v kategoriích čističek vzduchu, domácích pekáren, šicích strojů a mrazáků jsme výpadky konkrétních modelů zaznamenali. Díky výborné spolupráci s klíčovými dodavateli jsme ale byli schopni zajistit zákazníkovi dostatečnou nabídku produktů.

Pokud bych měl najít v této krizi něco pozitivního, řekl bych, že firmy byly nuceny v krátkém čase změnit spoustu interních procesů, způsob komunikace a analýz. Hodně se jich díky tomu zefektivnilo a určitě se dají přenést do dalšího běžného fungování, kde pomohou dosáhnout lepších výsledků.



Prodejny sítě DATART se v březnu bleskorychle proměnily na výdejny zboží objednaného přes internet.

Když se vrátíme zpět k rozdílům mezi českým městem a vesnicí, vnímáme velký posun symbolizovaný hlavně citelným ústupem tradičních prodejen z měst. Reflektuje to v posledních několika letech mimo jiné remitenda našeho časopisu, podle níž máme velmi dobrý přehled o tom, jaké provozovny se během daného roku uzavřely. A týká se to hlavně měst, kde samozřejmě určitou optimalizaci způsobil v nedávné minulosti i přechod sítě DATART pod křídla HP Tronicu. Tam, kde byly pobočky Euronics a DATART blízko sebe, zůstala zachována pouze ta s lepší pozicí a výsledky. Vesnice však pro Alzu, Mall a další zůstávají nadále oříškem k rozlousknutí. Ne že by na jeho skořápku tvrdě nebušili. Zcela rozbít ji zatím každopádně nedokázali, přestože jim koronavirus v cestě k cíli nyní výrazně pomohl.

Přibližování dvou světů

Už jsme zmínili velké investice čistých onlinistů do budování výdejen zboží, s jejichž pomocí pronikají do regionů. Výdejny sice nelze považovat za prodejny v pravém slova smyslu, nicméně jsou jednoznačným krokem „onlinu“ směrem ke „klasickému retailu“. Jak důležitá je fyzická prezentace pro e-commerce dokonale symbolizuje například showroom Alzy v Holešovicích, z něhož se stala prestižní výkladní skříň značek.

Když nahlédneme na opačnou stranu spektra, největší elektrořetězce zase pracují dlouhodobě na posílení v online sféře. A ty, které e-commerce opomíjely, to bleskurychle na přelomu března a dubna napravovaly. Budoucnost je podle nás v synergii a chytrém propojení fyzického a digitálního prodeje. Co se týče obchodu, éra rekordně velkých prodejních ploch je stejně dávno za námi a za jejich mizením koronavirus není a nebude. Možná jen celý proces uspíší.





Mall.cz masivně investoval do rozšiřování svých výdejních míst, aby oslovil i spotřebitele mimo větší města. Osobní vyzvedávání zboží je v Česku nadále velmi populární a žádané.

Konsolidace trhu zrychlila své obrátky

Nejhůře dopadla karanténní opatření na čisté offline hráče. Nikdo z nich nemohl ještě v lednu nebo únoru, natož rok či dva dopředu předpokládat, co na jaře 2020 nastane. Digitalizace celého světa a její zintenzivňování během předchozích deseti let ale měly být dostatečným impulzem, aby neusnuli na vavřínech. Leckterí nutnost fungovat v e-commerce podcenili a v březnu u nich proběhl tvrdý střet s realitou.

Ovšem ruku na srdce, v celkovém objemu prodeji hrají tyto prodejci menší roli. Mnohem podstatnější je proto problematika konsolidace trhu, jejíž proces koronavirus ještě urychlí. V době krize lidé hledají životní jistoty, pevnou půdu pod nohama, kam určitě v procesu objednávky zboží neřadíme „ičaře z Krkonoš s (levnějším) zbožím z Polska“, nýbrž velké značky, jejichž pokračující reklamní masáž funguje na spotřebitele jako uklidňující stimulant. Znamé a silné firmy jsou zkrátka zárukou, že zboží v době nejistoty dorazí, že bude možné vyřešit reklamaci, popřípadě snadno věc vrátit bez balení a posílání krabice zpět poštou. Největší firmy, zejména ty s pevnou pozicí v online světě, na krizi vydělaly, zatímco méně významné subjekty nikoliv, a to včetně e-shopů. Dokládá to svými slovy i Petra Hnyková z Mall Group, jejíž vyjádření k situaci najdete v sloupku vpravo.

Menší prodejny v regionech mají často silnou pozici, kterou zatím neohrozili ani lídři internetových prodeje.



„Je otázka, zda zůstanou zákazníci již věrní online nákupu, nebo se opět z velké části vrátí do kamenných prodejen.“

**Petra Hnyková,
director white goods & home, Mall Group**

Už teď vidíme, že se naše životy, ty pracovní i osobní, výrazně přesunuly do online prostředí. A poslední týdny celý ten vývoj urychlily. Vidíme to také na našich číslech. Zákazníci se k nám vrací častěji, kromě pračky a ledničky u nás pořizují i menší věci. Nákupy u nás teď také zkouší lidé, kteří onlinu ještě před pár týdny nechtěli dát ani šanci. Na číslech vidíme, že se k nám potom vracejí. Je otázka, zda to tak zůstane nadále, nebo se opět z velké části vrátí do kamenných prodejen. V této souvislosti bych zmínila rok 2003 a epidemii SARS, na níž vyrostly v Asii velké e-commerce subjekty. Určitě nás čeká další propojování online a offline světa, kdy my budeme nadále posilovat naši výdejní síť a kamenné prodejny a kamenní obchodníci budou vstupovat do onlinu.



Když se vrátím do Česka, aktuální pandemie ukázala, jak je pro zákazníky důležitá důvěryhodnost obchodníka – jeho logistika, zákaznický servis a další služby. Zákazníci se obrací na velké značky, což potvrzuje i naše zkušenost z trhů, kde působíme. Na polském trhu nepatříme do první desítky a v Maďarsku jsme s dvěma procenty pětka na trhu. I po vyhlášení nouzových stavů jsme v těchto státech nezaznamenali žádnou výraznou rostoucí poptávku. Napak u nás nebo ve Slovinsku, kde jsme jednička na trhu, prodeje skokově vyletěly. V Česku a na Slovensku dávají zákazníci čím dál více přednost velkým a osvědčeným e-shopům na úkor těch menších. Předpokládáme, že tento trend bude pokračovat. Výjimkou mohou být speciálky na vybrané kategorie a e-shopy silných značek. Napadá mě teď třeba zajímavý vývoj a rostoucí podíl e-shopu značky Philips. Je otázka, jestli budou i vzhledem k logistice a potřebě servisu následovat i další brandy. Naše výhoda je v tom, že jsme online profesionál s dlouholetými zkušenostmi a celým ekosystémem služeb, které můžeme zákazníkům nabídnout, ať už jde o vlastní dopravu, finanční službu MALL Pay, internetovou televizi MALL.tv a řadu dalšího.

Na přelomu března a dubna se provoz na našem webu blížil vánoční sezoně. Kapacitně jsme tak posilovali především náš sklad, který je pro náš byznys klíčový. Uvidíme také, jak se obavy ze šíření epidemie nového koronaviru budou dál projevovat na vývoji světové ekonomiky a oslabení české koruny. Kurzové změny vidíme u nově objednaného zboží, nejpatrnější jsou u IT techniky, MDA i SDA. Od dodavatelů dostáváme nové ceníky a objednáme za vyšší ceny.

MALL.CZ

„Koronavirus ve velmi krátkém období odhalil spektrum firem, které jsou finančně zdravé a mají rezervy, a firmy, které hrají na hranici svých finančních možností.“



Peter Weiss, jednatel, Expert ČR

Současná krize silně podpořila e-commerce ve všech oblastech obchodu. V naší branži je e-commerce pevnou součástí našeho byznysu a v rámci multikanálového prodeje si zákazník sám vybere způsob nákupu. Velká část zákazníků proto nakoupila prostřednictvím internetu, menší část posunula investice na pozdější období. Všichni předpovídají, že se zákazníci už „nevrátí“ ke klasickému retailu, a zní to logicky. Dle mého názoru se podíl e-commerce v naší branži ještě o něco navýší, ale ne výrazně. V segmentech s nižším poměrem e-commerce to asi bude mít větší vliv. Události posledních měsíců každopádně přesvědčily snad i poslední pesimisty, že je online prodej pevnou součástí trhu a každá společnost, která chce být úspěšná, se musí soustředit i na tento prodejní kanál. Předpokládám, že vývoj z posledních let ještě urychlí nárůst obrátů hlavně u firem z oblasti multichannel, a ne pouze u internetových hráčů.

Koronavirus ve velmi krátkém období odhalil spektrum firem, které jsou finančně zdravé a mají rezervy, aby překonaly takové období, a firmy, které hrají na hranici svých finančních možností a v této době jsou nuceny dělat kroky, které jsou z ekonomického hlediska sporné. Konsolidace trhu je zjevná a nezávislí prodejci už v našem segmentu skoro neexistují. Velikost sama o sobě ale úspěch negarantuje a v dalších letech vykrystalizuje, kdo má nejlepší recept na úspěch.

Ve společnostech z oblasti multikanálového prodeje se projevila pandemie tím, že musely zavřít kamenné prodejny, což samozřejmě mělo vliv na celkový obrát. Významný nárůst e-commerce nemohl tento pokles úplně vyrovnat. V momentě, kdy bylo možné prodejny zase otevírat, se situace rychle stabilizovala. Zajímavé je, že jsme během prvních týdnů pandemie zaznamenali velký nárůst prodejů v sortimentu IT, gaming a wellness, nicméně po otevření prodejen se zájem spotřebitelů ihned posunul zase do oblasti kuchyně a domácnosti.

expert



Postkoronavirový svět?

Evoluce ano, revoluce nikoliv

Slovo „revoluce“ se skloňuje v oblasti technologií až příliš často. Každý druhý produkt je údajně „revoluční“. Realita je taková, že jde ve většině případů o marketing. Nynější velkolepé vize předkládané rozličnými lidmi napříč médií i sociálními sítěmi bychom si proto také dovolili mírnit, protože jde také o marketing, jejich osobní marketing. Větší dopady na byznys než ve sféře prodeje bude mít v dohledné době COVID-19 na běh samotných firem – služební cesty, schůzky, firemní meetingy, logistická řešení a v delším horizontu snad i výrobu a dodavatelský řetězec. Samozřejmě bude podíl e-commerce nadále narůstat a bude postupně viditelněji sílit i v regionech, což by se ale dělo přirozeně i bez „koronavirového zásahu“. Klasické prodejny bez online prezence, případně i určité specializace, nemají šanci přežít. Nynější terapie šokem tak na jedné straně vyčistí trh od zcela strnulých subjektů lpících na minulosti a na druhé snad již otevírá oči těm, kteří doteď podřimovali.

Celkově vidíme u firem z branže další posun k virtuálnímu řešení pracovních povinností. Konzervativnější top manažeři se mohli nyní přesvědčit, že jimi samotnými často demonizovaný a odmítaný home office selhání jejich týmů nezpůsobil. Větší obavy bychom měli o osud různých office parků, protože se ukazuje, že spousta lidí může vykonávat práci z domova. Že by tedy firmy zmenšily pronajímanou plochu a raději peníze ušetřily? I to je možné. Koronavirus je významnou událostí pro globalizovaný svět, která bude viditelně zapsána do kroniky historie lidstva. Zda půjde o událost s opravdu revolučními dopady na fungování lidské společnosti, nebo pouze evolučními, jak se domníváme my v SELLU, budeme vědět při zpětném ohlédnutí až za pár let.

Lubor Jarkovský



Ve výdejních zboží prodejci v březnu urychleně instalovali ochranné prvky s cílem minimalizovat přenos nákazy mezi zaměstnanci a zákazníky. Že by se ale tyto prvky včetně všudypřítomné dezinfekce měly stát již nedílnou součástí života, si v redakci nemyslíme. Společnost se jich bude chtít nejspíš zbavit, hned jak to bude možné. O rouškách už se tato debata aktivně vede.

Sage®

Master Every Moment™



Grilovací sezóna v plném proudu

S pěkným počasím je dnes už neodmyslitelně spojené grilování. Teplé dny lákají ven nebo alespoň na terasu či balkon a mnozí si při tom chtějí pochutnat na voňavých a čerstvě připravených lahůdkách. Kontaktní elektrické grily od prémiové značky Sage výrazně usnadní jejich přípravu a pak už jen stačí zasednout a vychutnávat.

Cesta k vytuženým dobrotám vede přes tři klíčové aspekty – dobré a čerstvé suroviny, kvalitní vybavení a samozřejmě chuť do díla. Kontaktní elektrické grily Sage jsou pomocníci, s kterými příprava není vůbec složitá – jsou vyrobeny z prvotřídních materiálů, mají snadné ovládání, nastavitelnou teplotu a je možné je využít jak ve formě kontaktního grilu, tak i otevřeného BBQ grilu. Grily mají široké

uplatnění, dokážou si poradit s klasikou jako je maso, ryby nebo zelenina či ovoce, ale dokonale připraví například i vajíčka, palačinky, omelety nebo sendviče.

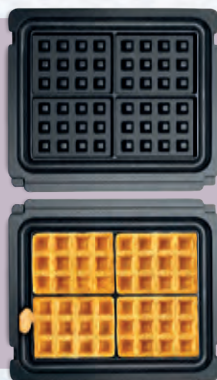
Desky jsou opatřeny nepřilnavým povrchem, který minimalizuje potřebu používání tuků a zabraňuje připékání. Spodní deska je plochá a horní žebrovaná, obě jsou vyjímatelné a lze je mezi sebou měnit a také mýt v myčce. Výšku horní desky je možné nastavit, stejně jako sklon spodní pro odvádění přebytečného tuku. Ten steče do praktické odkapávací misky na tuk a šťávu, kterou lze po grilování vyjmout. Grilování se tedy nemusí obávat ani milovníci zdravých pokrmů nebo ti, kdo musí dbát na složení jídelničky.

NOVINKA
Šetří místo
a griluje jako
šéfkuchař

SGR700 | SAGE the BBQ & Press™ Grill

Kontaktní gril The BBQ & Press Grill má volitelné nastavení teploty pro každou desku zvlášť v rozmezí 100-230 °C a 3 přednastavené teplotní režimy: pro panini, burger a steak. S celkovou plochou 1500 cm² poskytuje dostatečně velký prostor pro přípravu nejrůznějších druhů pokrmů, přitom však je kompaktní a představuje ideální řešení pro každého, kdo doma bojuje s prostorem. Desky grilu mají nepřilnavý keramický povrch bez PFOA a PTFE a lze je kombinovat s deskami na přípravu vafel Sage The No-Mess SGR001.

DMOC: 4 990,- | www.sagecz.cz



BGR840 | SAGE the Smart Grill™ Pro

Chytrý BBQ gril se sondou BGR840 nabízí 5 nastavení podle druhu masa – zvolit můžete mezi hovězím, jehněčím, vepřovým, kuřecím a rybami. Teplotu lze nastavit v rozmezí od 160-230 °C a dle stupně typu přípravy od krvavého až po propečený steak. Pokles teploty zaznamenají senzory v grilovacích deskách a automaticky jej vyrovnají, grilování je tak rychlejší než na běžných grilech. Ovládání je intuitivní a zobrazuje se na podsvíceném LCD displeji. Povrch desek je z materiálu Quantanium PFOA, který minimalizuje potřebu používání oleje.

DMOC: 10 590,- | www.sagecz.cz

Integrovaná teplotní sonda na základě zadaného druhu masa a typu propečení rozpozná, kdy je maso připravené právě podle vašich preferencí.



800GR | SAGE the BBQ Grill™

Elektrický kontaktní a BBQ gril 2v1 800GR nabízí největší grilovací plochu na českém trhu. Díky variabilitě využití ve formě kontaktního či otevřeného BBQ grilu umožňují souběžnou přípravu několika porcí najednou. Teplotu lze nastavit v rozmezí od 180-220 °C. Desky jsou patřeny speciální nepřilnavou povrchovou úpravou Quantanium a gril je vybaven 15minutovým časovačem.

DMOC: 7 390,- | www.sagecz.cz

Roman Sikora: Koronavirus mi otevřel oči, kdo je dobrý obchodní partner a kdo ne. Retail mrtvý není, lidé chtějí do obchodů chodit

Poslední týdny byla ekonomická média doslova zavalena informacemi o obrovském růstu e-commerce v Česku a dalších zemích, kde došlo k razantním opatřením proti šíření koronaviru včetně uzavření většiny obchodů. Redakci SELLu ale zajímala i situace v klasických obchodech, zejména těch, které se ještě mohou nazývat „nezávislým trhem“. Oslovili jsme proto s žádostí o rozhovor Romana Sikoru, majitele elektra z Českého Těšína, které provozuje už od začátku devadesátých let. Během hodinového telefonátu se otevřeně rozpovídal i o tom, jak se byznys postupně změnil a co mu v něm dnes chybí.

Současná situace přiměla vládu uzavřít většinu obchodů na dobu zhruba dvou měsíců. Jak se situace podepsala na vašem obratu? Jak si stojíte v konkurenci v rámci Českého Těšína a okolí?

Samozřejmě se podepsala. Po dobu největších karanténních opatření nakupovali lidé převážně u velkých prodejců online. Něco málo jsme prodali, ale celkově se to samozřejmě nedá s předcházejícím obdobím a normálním provozem obchodu srovnat. V Českém Těšíně máme za ty roky vybudovanou velmi dobrou pověst. Nepotřebujeme bojovat cenami, vydávat letáky s nesmyslnými slevami a účastnit se celého toho tvrdého byznysu, který dělají velké firmy stylem „Chceš? Nechceš? Tak jdi.“ U nich je to jen o obratu. Kdo přistoupí na tuto hru, musí podle nich režat ceny a držet krok. Jde to ale dělat i jinak. My jsme krátce po uzavření obchodů spustili náš e-shop www.elektrosikora.cz, a to pouze se zbožím, které jsme měli fyzicky skladem. Spousta e-shopů se tváří, že má věci na skladě, ale realita je často jiná. Každopádně ve zmíněném režimu funguje e-shop i teď. Jsme schopni lidem v Českém Těšíně a blízkém okolí vše dovézt do 30 minut od objednání zdarma. Takovou službu



jim žádný e-shop samozřejmě nenabídne, protože je to logisticky nemožné. Pro nás v rámci mikroregionu nikoliv.

A jaké zboží vozíte? Máte nějaký minimální limit, kterého musí objednávka dosáhnout?

Asi to teď bude znít trochu bláznivě, ale vlastně ne. Rozvážel jsem i drobnosti. Beru to jako reklamu. Jsme v malém městě, poznáme se. Víím, že u malých věcí prodělám, ale když člověku do 30 minut přivezu set-top-box nebo varnou konvici, až bude objednávat pračku nebo lednici,

objedná ji u mě, protože nebude platit dopravu a bude mít výrobek prakticky hned.

E-shop jste neměli a zprovoznili jste ho až v době koronavirové krize, že?

Udělal jsem ho za dva dny a ručně jsme do něj nasázeli zboží a vše si řídíme sami. Nic jiného nám nezbylo. Jsme na to sami. E-shop byl vzhledem k situaci pochopitelně nutností, nicméně bych chtěl zdůraznit, že i přes naši nabídku dovozu zboží si stále spousta lidí přišla věci osobně vyzvednout k nám do prodejny, která v té době fungovala v režimu „výdejny“.

Lidi totiž chtějí do obchodů chodit. A za normální situace samozřejmě jít dovnitř, prohlédnout si zboží. Teď sice extrémně vystřelil online prodej, retail ale v žádném případě neřekl své poslední slovo.

Mluvil jste o velkých hráčích a jejich stylu obchodování. Vy působíte v branži od devadesátých let, že?

Ano, dělám v branži dlouho. Jak už jsem řekl, u velkých prodejců je vše jen o obratu. Ten byznys už není o vztazích jako dřív. Já miluji obchod a jsem přesvědčen, že skutečný byznys je založený na vztazích. Na osobním přístupu. Proto i zde jako majitel obchodu sedám do auta a objíždím trasu s výdejem zboží. Chci těm lidem poděkovat, že od nás nakoupili, dát jim k nákupu malý dárek. Stejně jako výrobci celé roky budovali vztahy s resellery, já buduji vztahy se svými zákazníky. Mladí lidé většinou nakoupí online, zapojí si věc doma sami. Nepotřebují na to nikoho. Starší ročníky a zákazníci, kteří si rádi zaplatí za náš maximální servis ale oceňují takovou úroveň služeb. Spousta lidí nechce zboží jen přivést, což děláme zdarma, ale rádi si zaplatí za instalaci, zprovoznění, instruktaž a tak dále.

A co vaši dodavatelé? Stále budují vztahy?

Já myslím, že současná krize odhalila, kdo jaký je. Jsem si vědom toho, že ve srovnání s velkými prodejci jsme pro výrobce a distributory spotřebičů celkem zanedbatelní. Kdybychom teď skončili, na celkových číslech firem z branže se to prakticky neprojeví. Ostatně nás, nezávislých prodejců se slušnou obchodní plochou, zbývá v republice nějakých 30. Dovolím si říct, že jsme taková „srdcaři“. Během krize mi spousta lidí včetně vysoce postavených manažerů z různých firem volala, zajímala se, chtěla pomoci.

Někdo dokonce nabízel posun splatnosti faktur. Dovedete si to představit? Volá mi šéf jedné z největších firem a nabízí toto? Přitom pro něj nejsme z hlediska jejich celkových prodejů vlastně zásadní. Ale je to o lidech. Koronavirus mě, coby tradičnímu podnikateli, otevřel oči, která značka to se mnou myslí vážně a která ne, protože spousta lidí pochopitelně měla a má úplně jiný přístup.

Měníte v reakci na současnou situaci něco v sortimentu a chodu obchodu?

Ano, účastníme se výprodejů, ale neúčastníme se letákových akcí, kde se zákazníka ohromuje 80% slevami. Nabízíme našim zákazníkům vždy tu nejlepší cenu s naší maximální péčí a servisem. Například pračku za 4 990 máme na prodejně, ale většinou zákazník odchází s kvalitnějším výrobkem a na to nejlépejší zboží nám padá prach. Nechceme prodávat levné zboží, protože tímto zbožím si kazíme reputaci a zákazník je naštvaný, že je u něj pořád servis. Nabídneme kvalitu za tu nejnižší cenu. Naši zákazníci nejsou hloupí a nenaletí na horentní slevy a splátky zdarma. Chtějí servis, chtějí kvalitu, chtějí důvěru mezi zákazníkem a prodejcem. A samozřejmě dobrou cenu, kterou si u nás v prodejně ověří s našim prodejcem na vyhledávacích na internetu. Co se týče dalšího sortimentu, zařadili jsme do prodeje některé doplňky stravy. Například DuoLife nebo Berry.En, což jsou výrobky, které používají i vrcholoví

sportovci. Například i fotbalisté FC Baníku Ostrava a FC Bayernu Mnichov.

Ještě bych chtěl říct, že jsem věřící člověk. Konkrétně adventistou sedmého dne a díky svému přesvědčení, které čerpám z Bible, mám sobotu, jako jediný den v týdnu, oddělený od podnikání a chci se věnovat rodině a vztahu s Bohem. Proto jsem dal všem zaměstnancům v sobotu volno, aby i oni mohli být se svými rodinami a nemuseli chodit do práce. To, že máme zavřeno v sobotu, není popravdě na tržbách znát. Je to znát na pohodě mých zaměstnanců, že můžou být doma a každý dělat to, co uzná za vhodné.

A co státní pomoc? Čeho jste se už konkrétně dočkali?

Tak těch 25 tisíc a teď tedy dalších 19 500 mě jako podnikatele samozřejmě nezachrání, když mě za dva měsíce stojí nájem v obchodě nižší stovky tisíc. Celkově jsem přišel kvůli této situaci o stovky tisíc, do čehož samozřejmě vůbec nepočítám ušlý zisk. Myslím, že návrh, aby se na nájemném podílel stát, pronajímatelé a nájemci, by měl být schválen. Kurzarbeit samozřejmě zafungoval. Nebudu vládu nijak ostře kritizovat, ale určitě by toho stát mohl udělat ještě víc.



Roman Sikora před svou prodejňou na začátku devadesátých let, kdy se vrhl jako mnoho dalších do sféry podnikání.

Připravte se na pořádné pečení s novou generací vestavných trub Philco



Jednou z nosných myšlenek značky Philco je jednoduchý a elegantní design. Přesně takové jsou i nové trouby, které právě uvádíme na český trh. Kromě designu vynikají i mimořádnou výbavou, díky které spotřebitelé posunou domácí vaření na novou úroveň. Naprostou novinkou je TFT displej v českém jazyce s automatickou kuchařkou Ready Cook.

Nová generace vestavných trub sází na jednoduchý a elegantní design v tradičním pojetí. Charakteristickým znakem všech trub je kombinace černého skla a nerez, moderních ovládacích prvků a elegantního madla.

3D horkovzdušné pečení pro dokonalý výsledek

Díky této funkci už nemusíte neustále sledovat koláče, buchty nebo piškoty, vyndávat a otáčet horké plechy, abyste dosáhli stejného upečení ze všech stran. Vnitřní prostor trouby je

přizpůsobený pro ideální rovnoměrné pečení. Nezáleží tak, do které úrovně plech zasunete, výsledek bude vždy perfektní. I při pečení několika plechů zároveň.

Barevný TFT displej v českém jazyce

Design je věc velmi subjektivní, i proto se zaměřujeme na to, co naše trouby umí. Naprostou převratnou novinkou je použití barevného TFT displeje v českém jazyce s funkcí **ReadyCook**. Takto vybavená trouba umožňuje nejen manuální nastavení hodnot



programu od teploty přes způsob pečení až po jeho délku, ale má 149 automatických programů **ReadyCook**. Po výběru názvu pokrmu v českém jazyce, nastavení jeho



hmotnosti a požadovaného konce pečení vás bude trouba na displeji informovat o délce pečení, nastavené teplotě a požadavku, do které úrovně je zapotřebí vsunout plech s pečenou potravinou. Všechny potřebné parametry jako teplotu, její případnou změnu v průběhu pečení, způsob pečení nastavuje trouba sama. Jestliže chcete parametry programu automatické kuchačky s mnoha programy ReadyCook upravit, lze to. Takto upravené programy si následně můžete v paměti trouby ukládat jako programy oblíbené. Nebo si jako oblíbený program můžete uložit vámi nastavené parametry programu, které nevycházejí z funkce ReadyCook.

Až 3x rychlejší nahřátí

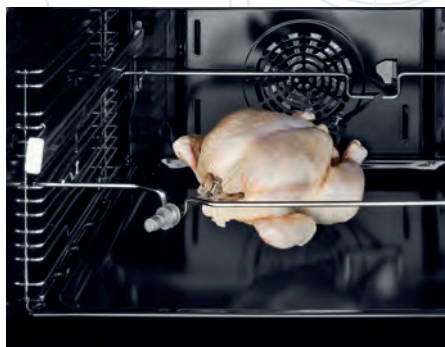
Většina pokrmů vyžaduje předehřátou troubu. Předehřívání zabere nějaký čas. Abychom zkrátili dobu pečení, máme v některých troubách funkci **Booster**. Zvolením této funkce zkrátíte dobu předehřátí trouby až trojnásobně.

Síla páry pro dokonalou čistotu

Mimo trub vybavených pyrolytickým čištěním je ve vybraných modelech trub i čištění párou. Přednastavené parametry programu přemění na dno trouby nalitou vodu v páru, která změkčí zaschlé potraviny a ty bude možné snadněji mechanicky odstranit.

Štít, který brání úniku tepla

Všichni, kdo pečou v troubách, znají situaci, kdy je při otevření trouby ovane velmi horký vzduch. Je to nepříjemné a prodlužuje to



dobu pečení, protože trouba musí ztracený horký vzduch opět nahřát na původní požadovanou teplotu. Nová řada trub je vybavena inteligentním ventilátorem, který se při otevření dvířek zastaví. Nad to některé z trub mají technologii **HotAirShield®**. Je to automaticky sklopná lišta, která zabraňuje samovolnému úniku horkého vzduchu z trouby bez podpory ventilátoru.

Velký objem i výbava

Uživatelé zajisté velmi ocení, že všechny tyto nové trouby o objemu 75 litrů, výjimku tvoří nová základní pyrolytická trouba o objemu 65 litrů, jsou vybaveny minimálně jedním párem 100% výsuvných teleskopických výsuvů a extra hlubokým pečicím plechem.

Za samozřejmost lze považovat **SoftClosing panty**, snadno rozebíratelná dvířka **EasyClean** pro jednoduché meziskelní čištění a prodlouženou záruku +36 měsíců na celý sortiment nových trub.

Komfortní a jednoduché ovládání

Pro ovládání trub používáme zamačkávací PIPO knoflíky, otočné knoflíky, kdy se zvolená funkce potvrzuje stisknutím tlačítka v kombinaci s grafickým displejem, či TFT displejem. Pro přesné měření vnitřní teploty masa je jedna z našich trub vybavena pokrmovou sondou **MeatProbe** pro snadné dosažení vrcholných kulinářských výsledků například při přípravě roastbeefu. I ten, kdo si rád pochutná na grilované drůbeži, najde v sortimentu trouby s otočným rožněm.

POB 789 FBX
DMOC: 10 990 Kč



POP 788 TBX S PYROLÝZOU
DMOC: 11 990 Kč



POP 688 BX S PYROLÝZOU
DMOC: 9 990 Kč



POB 7810 CBX S POKRMOVÝM TEPLoměREM A TFT DISPLEJEM
DMOC: 12 990 Kč



POB 789 BX
DMOC: 9 990 Kč



Trouby v prodeji od června 2020.



Nástup vestavných myček nové generace je pozvolný

Konektivita a smart funkce pronikají v poslední době do světa velkých domácích spotřebičů poměrně intenzivně. U vestaveb je to ale hlavně segment varné techniky v čele s troubami. Myčky zůstávají v této oblasti trochu zapomenuté. Nejmodernější funkce mají nadále hlavně volně stojící modely.

Nejde samozřejmě jen o konektivitu, která se nepochybně během pár let stane prakticky standardem v téměř všech spotřebičích a bude pronikat do nižších a nižších cenových pater. U myček je další velkou inovací takzvaný autodosing, jemuž trval rozmach v segmentu praček neuvěřitelných 10 let. Automatické dávkování detergentů jsme u vestavných myček našli zatím pouze u značky Miele. Firma Beko ho má nadále ve volně stojící myčce, přičemž na vestavnou variantu trh nadále čeká. Ostatní firmy se zatím nezapojily. Stejně jako u praček není autodosing jen otázkou vyššího uživatelského komfortu.

V tomto směru by u myček, kam většina lidí dává tabletu, nebylo jeho nasazení až tak zásadní. Jde ale o optimalizaci spotřeby detergentu – není žádným tajemstvím, že tablety jsou naprosto předimenzované a v podstatě stejného výsledku mytí docílíte i tak, když tabletu rozpūlíte a použijete jen její jednu část. Detergenty přitom stojí mnohem víc než voda nebo elektřina, takže honba za co nejnižší spotřebou v litrech a energetickou třídou A+++ není až tak podstatná. Například voda na jedno mytí při 10litrové spotřebě vychází v republikovém průměru na 0,9 Kč. Jedna tableta cca 5 Kč. Autodosing dávkující prostředek podle údajů ze senzorů (stupeň znečištění nádobí, jeho množství) je naopak klíčový, aby byl provoz myčky levnější a ekologičtější. Výrobci by měli proto na této technologii zapracovat a využít i situace, že se konečně „chytla“ v kategorii praček.

Následující přehled myček je asi největším, jaký jsme kdy připravili. Najdete v něm zástupce prakticky všech výrobců. Celkem přinášíme výběr 22 myček včetně některých žhavých novinek, které byly uvedeny na trh v posledních týdnech nebo měsících.

Amica MI 639 BEBLD

- A+++
- 14 sad
- Senzorický program
- Příborová zásuvka
- 10 l (Eco 50)
- 42 dB(A)

Tato plně integrovaná myčka Amica dorazila na trh v závěru loňského roku. Co nabízí? Automatický program upravující teplotu a spotřebu vody podle stupně zašpinění nádobí, které zjistí po prvním oplachu. Celkem nabízí 9 programů včetně některých extra krátkých, jako 30minutový při 45 °C nebo party program na 20 minut s teplotou vody 40 °C. Za důležitou výbavu také považujeme systém Turbo Drying s ventilátorem zvyšujícím účinnost sušení nebo funkci Blue Dot, kdy během provozu myčka promítá na podlahu světelný bod. Po skončení mytí světlo zhasne. Samozřejmě výbavou je třetí příborová zásuvka. Amica také zdůrazňuje přítomnost 3 nezávislých ostričkových ramen a vnitřního LED osvětlení, které stále není u myček běžným standardem.



**Dostupnost:
novinka již v prodeji**



Dostupnost: v prodeji

Beko DIN 48532

- A+++
- 15 sad
- Senzorický program
- Příborová zásuvka
- 9,5 l (Eco 50)
- 44 dB(A)

Jeden z nejvyšších modelů myček Beko se chlubí vyspělou funkcí a technologickou výbavou, v jejímž čele jednoznačně stojí systém Corner Intense se speciálně upraveným mycím ramenem pod spodním košem. Hlavní část je trojitá a pod ní se nachází ještě jedna nezávisle se pohybující část. Při pohybu hlavní část navíc „plave“ prostorem. Výsledkem je zlepšené vykrytí prostoru včetně rohů. Uvnitř myčky dále najdete 2 klasické koše a flexibilní příborovou zásuvku rozdělenou na 3 části – levou a pravou lze zasunout do středu, čímž se uvolní prostor pro mytí vysokého skla v horním koši. Mimochodem horní koš má 3 výšková nastavení, která lze měnit, i když je plný. Beko klade důraz na různé detaily, a tak jsou součástí výbavy například držáky na mytí plechů. V programové nabídce patří mezi nejzajímavější položky Quick&Shine, který díky aktivnímu sušení pomocí ventilátoru umyje a usuší plnou náplň za 58 minut. Za provozu indikuje myčka činnost světelným bodem na podlaze. Poháněna je invertorovým motorem. Myčku lze instalovat do linky bez výřezu pod dvířky, a to díky pantům FlexFit, kterým stačí pouhé 3 mm prostoru.



Dostupnost: v prodeji

Bosch Serie 6 SMV67MX01E

- A+++
- 14 sad
- Senzorický program
- Příborová zásuvka
- 9,5 l (Eco 50)
- 44 dB(A)

Plně integrovaná myčka se 2 koši a samostatnou příborovou zásuvkou je vybavena motorem EcoSilence Drive, což je marketingový název, který Bosch používá pro invertor. Myčka má 2 koše a příborovou zásuvku, za chodu promítá na podlahu zbývající čas ve vysokém rozlišení. Pro mytí hrnců a pánví je určena doplňková funkce IntensiveZone – jedním tlačítkem tak lze aktivovat zvýšení tlaku a teploty vody pro dolní koš. Myčka dále nabízí patentovaný systém Zeolith pro sušení. Aktivní systém s ventilátorem využívá minerálu zeolit pro účinné a současně energeticky méně náročné sušení nádobí. Bosch také zmiňuje výměník tepla, díky němuž je mytí křehkého skla a porcelánu šetrnější – není vystaveno takovému teplotnímu šoku. Mezi programy nechybí senzorické mytí či speciální čistící program pro samotnou myčku. Filtr se díky páte ostříkovací rovině čistí sám.

Brandt VH1744J

- A++
- 14 sad
- Senzorický program
- Košík na příbory
- 10 l (Eco 50)
- 44 dB(A)

Myčka francouzské značky cílí na konzervativnější spotřebitele, kteří preferují tradiční košík na příbory před samostatnou zásuvkou nad horním košem. Programová nabídka obsahuje 6 položek včetně intenzivního mytí při 70 °C, automatického mytí či rychlého mytí. Brandt ale doporučuje především program OptiA 60, který s účinností mytí ve třídě A umyje a usuší běžné denní nádobí za 60 minut. Tohoto času je dosaženo i díky aktivnímu sušení pomocí ventilátoru. Z volitelných funkcí nechybí aktivace poloviční náplně či odložený start až o 24 hodin.



Dostupnost: v prodeji



Dostupnost: v prodeji

Candy CELDIMN 2D620PB

- A++
- 16 sad
- Senzorický program
- Košík na příbory
- 10 l (Eco 50)
- 43 dB(A)

Tato myčka z nové řady Brava patří mezi jedny z mála na trhu s konektivitou, takže ji lze nastavovat, monitorovat a diagnostikovat z aplikace v chytrém telefonu. Myčka také zaslá notifikace o konci mycího cyklu, potřebě doplnění soli a další. V základu má 9 programů přímo v sobě, dalších 20 lze využít v aplikaci. Candy vyzdvihuje hlavně cyklus Zoom 39 min. 60°C, který umyje a usuší nádobí za 39 minut. Vhodný je pro poloviční náplň. Zajímavá je přítomnost ukazatele, kdy je možné ještě přidat po začátku programu nádobí, aby se dobře umylo. Co dalšího stojí za pozornost? Elektronická regenerace změkčovače vody, antibakteriální a samočistící filtr.

Concept MNV5860

- A+++
- 14 sad
- Senzorický program
- Příborová zásuvka
- 10 l (Eco 50)
- 44 dB(A)

Česká značka Concept má ve svém portfoliu několik 60cm vestavných myček. Tento model s předním panelem používá k mytí mycí rameno INNOWASH, které se neotáčí pouze v horizontální rovině, ale také kolem své osy. Concept uvádí, že tím zvyšuje účinnost mytí v hůře přístupných místech až o 27 %. Rameno má navíc vliv na zkrácení doby programů. Ve specifikacích také vyznívá provedení, protože myčka je sice plně integrovaná, ale má na čelní straně nerezový panel s madlem a displejem. Ovládání je řešeno pomocí dotykových ploch v nerezové horní hraně, ale informace o programu či zbývajícím čase se uživatel dozví na vnější straně kdykoliv za běhu programu, aniž by musel dvířka otevírat. Sušicí fázi urychluje aktivní režim se 2 ventilátory (jeden fouká vzduch dovnitř, druhý ho nasává). Mycí prostor je osvětlený.



Dostupnost: v prodeji



ECG EDB 6007 QXA++

- 14 sad
- A++
- Příborová zásuvka
- 7 programů
- 11 l (Eco 50)
- 45 dB(A)

Přestože spadá tato myčka do cenově nejdostupnějšího segmentu s cenou do 10 tisíc korun, obsahuje samostatnou příborovou zásuvku. Nechybí dokonce vedle 2 klasických ostříkových ramen ani třetí sprcha ve stropě, která se stará právě o účinnější mytí příborů. Jinak jde o klasický plně integrovaný model s funkcí odloženého startu, sklopnými trny v koších a držáky na šálky a skleničky.

Dostupnost: v prodeji

Electrolux 900 AirDry ComfortLift SENSE KECA7300L

- 13 sad
- A+++
- Příborová zásuvka
- Senzorický program
- 11 l (Eco 50)
- 39 dB(A)

Loni na jaře zamířila do portfolia značky Electrolux tato plně integrovaná myčka typu ComfortLift se spodním košem, který lze díky speciálnímu mechanismu zdvihnout téměř do výšky koše horního. Uživatel se tak při plnění a vyprazdňování myčky nemusí tolikrát ohýbat. Jelikož jde o model určený náročnějším zákazníkům, kladl Electrolux důraz i na takové detaily, jako je hladký pojezd košů bez zadržování. Nazývá ho jako ComfortRails. Uvnitř myčky najdete také vnitřní osvětlení, měkké gumové hroty SoftSpikes zabraňující poškození skla nebo vylepšené ostříkové rameno SatelliteClean pod spodním košem, které vykonává dvojitý rotační pohyb. Zvyšuje se tím 3x pokrytí vodou. Důležitý je také nový typ ovládání QuickSelect, kde vybíráte pouze délku programu. Podle toho se mění i spotřeba. Samozřejmě lze aktivovat i různé doplňkové funkce. Aktivovat můžete například automatické pootevření dvířek po skončení mytí. Za běhu programu promítá myčka na podlahu zbývající čas.



Dostupnost: v prodeji



ETA 339390001

- 14 sad
- A+++
- Příborová zásuvka
- Senzorický program
- 10 l (Eco 50)
- 44 dB(A)

Cenově dostupná myčka se 3 ostříkovými rameny včetně stropního pro účinnější mytí příborů má kapacitu na 14 jídelních sad. Myčka je v plně integrovaném provedení a má 9 mycích programů včetně automatického. Nastavit lze volitelně zónové mytí, expres mytí nebo extra sušení. Ostříkové rameno pod horním košem obsahuje jednu část v klasickém provedení a druhou rotační – otáčí se okolo své osy o 360 stupňů, což by mělo zvýšit účinnost mytí o 27 %.

Dostupnost: v prodeji

Franke FDW 614 D7P D0S A++

- 14 sad
- A++
- Příborová zásuvka
- Senzorický program
- 9,5 l (Eco 50)
- 43 dB(A)

Tato plně integrovaná myčka má 2 tradiční koše doplněné o samostatnou příborovou zásuvku. Nádobí s ní lze myt některým ze 7 programů. Teploty mytí jsou 4, od 45 °C do 65 °C. Mycí ramena se nacházejí v myčce 2 – a to pod spodním a horním košem. Aktivovat můžete také odložený start (až o 12 hodin) či funkci Multizone s výběrem jedné konkrétní zóny, kde máte nádobí, zatímco zbytek je prázdný. Zvolit lze nejen spodní nebo horní koš, ale i příborovou zásuvku. Myčka svůj chod indikuje světelným bodem na podlahu. Po skončení fáze sušení se mohou automaticky otevřít dvířka. Jedná se o volitelnou funkci, již Franke nazývá jako CoolDry.



Dostupnost: v prodeji

Vaření v novém designu s jednodušším ovládáním

beko

Nové trouby a varné desky Beko

Nové varné desky a trouby Beko mají kromě vylepšení technologií a moderního designu společně také jednodušší ovládání. Oproti předchozím modelům tak řadu pokynů zvládnete přes jedno kliknutí, což zásadně urychluje vaření.



Varná deska
HII 64200 FMT
a HII 64402 MTX
(seshora)

- **Přímé ovládání Direct Access**

Přímé ovládání pro každou zónu zvláště umožňuje okamžité nastavení ohřevu nebo přídatných funkcí bez zbytečného překlíkávání.

- **Trojité zámek**

Bezpečnost zaručuje trojitý zámek – při vypnutí, při vaření a na chvíli pro čištění ovládání.



- **Dotykový barevný TFT displej**

Přehledně uspořádaný displej s ostrým zobrazením umožňuje snadný výběr položek a jednoduché nastavení pečení.

- **Otočný volič**

Ideální pro volbu uprostřed kuchařské „akce“. Díky němu lze upravit nastavení trouby i se zašpiněnými rukama uprostřed vaření.

Trouba BIDM 19700 XDS

beko.cz



Gorenje GV67260XXL

- 16 sad
- A++
- Třetí zásuvka + košík na příbory
- Senzorický program
- 6,9 l (Eco 50)
- 44 dB(A)

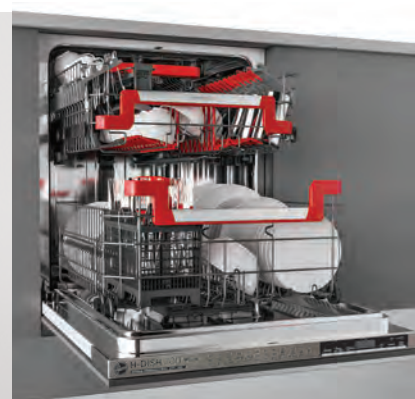
Gorenje spolu s Candy Hoover zůstávají jedinými firmami na trhu, které mají v nabídce myčky s rekordní kapacitou 16 sad. Celkem logicky rozšířilo Gorenje o myčky tohoto typu také portfolio značky MORA. Ostatně jeden z těchto modelů najdete dále v přehledu. Ale zpět ke Gorenje. Co se týče této myčky, jde o vlajkovou loď aktuální nabídky. GV67260XXL je vybavena invertorovým motorem, ionizátorem IonTech zamezujícím zápachu, funkcí automatického otevření dvířek TotalDry, možností zkrácení programů, senzorickým mytím nebo možností aktivovat hygienické mytí při 70 °C. Důležitá je i přítomnost mechanismu posuvných dveří, takže lze myčku instalovat bez mezery ve spodní části linky. Běh programu indikuje tento model světelným bodem na podlaze. Údržbu spotřebiče usnadňuje samočisticí filtr.

Dostupnost: v prodeji

Hoover HDIN 4S613PS

- 16 sad
- A+++
- Příborová zásuvka
- Senzorický program
- 10 l (Eco 50)
- 42 dB(A)

Opravdu žhavá novinka na trhu, která kusově dorazila teprve během března, patří mezi technologicky velmi vyspělé myčky s konektivitou a možností kontroly, nastavení, ovládní i diagnostiky pomocí aplikace v telefonu. Uživatelé mají na výběr 12 základních programů, speciální mycí cykly pak najdou v aplikaci. Ze základních programů je kromě automatického senzorického důležité zmínit rychlý 39minutový program (vč. sušení), hygienický program, který myje při 75 °C, nebo parní program. Ten používá také teplotu 75 °C. Myčka nepostrádá funkci automatického otevření dvířek na konci cyklu, impulzní mytí (zvýšení tlaku pro spodní koš) či samočisticí filtr. O umytí silně znečištěného nádobí se stará přidavné ostřikovací rameno Power Wash. Zajímavé je provedení horního koše Total Care s částmi z měkkého materiálu zabráňujícího poškození křehkého skla nebo keramiky. Vhodné je pro mytí těchto předmětů použít i program Total Care. Hoover k myčce dodává klasický košík na příbory. Třetí zásuvka pod stropem myčky je zúžená, aby nevdala vysokému sklu v horním koši. Určena je hlavně pro mytí dlouhých předmětů nebo šálků.



**Dostupnost:
novinka již v prodeji**



Indesit DIFP 8T94 Z

- 14 sad
- A++
- Košík na příbory
- Senzorický program
- 9 l (Eco 50)
- 44 dB(A)

Už před časem představila značka Indesit nové modely myček eXtra Hygiene, které patří do kategorie cenově dostupných spotřebičů se zacílením na rodiny s dětmi, protože jedním nabízejí program Baby Care s teplotou vody 72 °C a likvidací až 99,999 % bakterií a jednak speciální příslušenství pro mytí dětského nádobí, dudlíků, lahví a hrnků. Z dalších programů stojí za pozornost 2 senzorické automatické, denní trvajících 1 hodinu a rychlý 40minutový. Praktickou funkcí je také možnost vyjmout horní koš a mýt extra velké nádobí včetně hrnců s výškou až 53 cm ve spodním koši. A uživatelé určitě ocení i trojitý filtr, který nevyžaduje tak častou údržbu.

Dostupnost: v prodeji

Lord D1

- 14 sad
- A++
- Příborová zásuvka
- Senzorický program
- 9,5 l (Eco 50)
- 44 dB(A)

Plně integrovaná myčka značky Lord obsahuje 2 koše a samostatnou příborovou zásuvku. Používá bezkartáčový, tedy invertorový motor a v nabídce má 5 programů. Jeden z nich je i automatický, který optimalizuje mytí podle stupně zašpinění nádobí. Upravuje nejen spotřebu, ale také teplotu vody mezi 45 °C až 65 °C. Intenzivní program pak myje při 70 °C a je vhodný pro dosažení maximální hygieny. Volitelnou funkcí je VarioSpeed umožňující urychlit vybraný program, a zkrátit tím dobu jeho trvání.



Dostupnost: v prodeji

concept

chytře vymyšleno pro život

DESIGNOVĚ
SLADĚNO

DŘEZY A BATERIE

NOVINKA V SORTIMENTU CONCEPT

Česká značka spotřebičů Concept udělala další krok k tomu, aby svým zákazníkům nabídla komplexní, designově sladěné vybavení kuchyně. Svůj sortiment rozšířila o zcela novou větev, a to o designové kuchyňské dřezy a dřezové baterie.

Kuchyňské dřezy Concept vynikají atraktivním vzhledem, praktickým oboustranným zpracováním a chytře vymyšlenou tlačítkovou výpustí PUSH-IN Button.



Jsou zpracovány z kvalitního granitu, který je odolný proti poškození, vysokým teplotám a velmi snadno se udržuje. Vybírat můžete ze čtyř barevných variant: černá, bílá, tmavě šedá a béžová.

V kombinaci s dřezovou baterií a designovými vestavnými spotřebiči Concept docílíte dokonale sladěné kuchyně.



DG05C45bc/wh/dg/be



DG00C50bc/wh/dg/be

- Černá bc
- Bílá wh
- Tmavě šedá dg
- Béžová be



DG10C45bc/wh/dg/be



DG10N50bc/wh/dg/be



BDG6529/bc

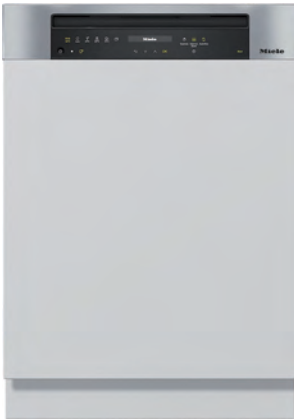


BDC4327/bc/wh/be



BDC3334/bc/wh/be

- Nerez
- Černá bc
- Bílá wh
- Béžová be



Miele G 7315 Sci XXL AutoDos

- 14 sad
- A+++
- Příborová zásuvka
- Senzorický program
- 8,9 l (Eco 50)
- 43 dB(A)

Loni představila prémiová německá značka Miele zbrusu nové spotřebiče generace 7000, mezi nimiž nechybějí ani myčky nádobí, které přicházejí s možností automatického dávkování mycího prostředku. Jedná se o systém AutoDos využívající takzvaný PowerDisk, který dodává přímo Miele. PowerDisk je vlastně takovým zásobníkem, z něhož si myčka odebírá detergent. Po vyčerpání je potřeba PowerDisk vyměnit za nový. Samozřejmě lze nadále dávkovat i manuálně, ať už tablety, nebo prášek. Myčka je vybavena konektivitou a lze ji kompletně nastavovat, řídit a monitorovat na dálku. Z dalších funkcí stojí za pozornost automatické otevření dvířek po skončení programu a šetrné mytí skla Brilliant GlassCare. Příborová zásuvka 3D-MultiFlex je modifikovatelná – její levou část lze zasunout směrem do středu, což uvolní v horním koši potřebný prostor pro mytí vysokého skla. Druhá část je snižena a vejdu se do ní i velké příbory.

Dostupnost: v prodeji

MORA IM 690

- 16 sad
- A+++
- Příborová zásuvka
- Senzorický program
- 9,5 l (Eco 50)
- 47 dB(A)

Společnost Gorenje spustila v roce 2016 vlastní výrobu myček. A právě z této platformy pocházejí i nové modely MORA, které mají rekordní kapacitu 16 sad nádobí. Konkrétně tato myčka pak také nabízí SušeníPlus, jímž je označována funkce automatického otevření dvířek po skončení programu, samostatnou příborovou zásuvku nebo odložený start až o 24 hodin. Celkem má uživatel na výběr z 5 programů včetně automatického a rychlého 20minutového. Ze základních specifikací si všimněte především hlučnosti, která je o něco vyšší, než je už dnes běžné.



Dostupnost: v prodeji



Philco PDR 1592 BIT

- 15 sad
- A++
- Příborová zásuvka
- Senzorický program
- 9 l (Eco 50)
- 45 dB(A)

V portfoliu značky Philco najdete několik vestavných myček v šířce 60 cm i 45 cm. Do přehledu zařazujeme nejvybavenější model s 3 automatickými programy, senzorikou, interiérovým osvětlením, aktivním sušením a vysokou kapacitou. V případě automatických programů je na výběr jemný od 30 do 50 °C, normální od 50 do 60 °C a intenzivní od 60 do 70 °C. Aktivovat lze i funkci pro mytí poloviční náplně, zvolit z přednastavených programů či použít odložený start.

Dostupnost: v prodeji

Samsung DW60R7070BB/E0

- 14 sad
- A+++
- Příborová zásuvka
- Senzorický program
- 9,9 l (Eco 50)
- 42 dB(A)

V průběhu května dorazil na trh zatím nejvyšší model myček Samsung. Korejská firma pokračuje v postupném rozšiřování své nabídky vestavných spotřebičů, s nimiž oficiálně vstoupila na trh v závěru loňského roku. Myčka má 8 programů, mezi nimiž je i plně automatický. Pomocí funkce Speed Booster dokáže zkrátit mytí o 20 % až 32 % a nepostrádá ani funkcí automatického pootevření dvířek po skončení cyklu, aby nádobí přirozeně doschlo. Hlučnost ve standardním programu dosahuje 42 dB(A), ale v tichém nočním programu je to pouze 40 dB(A). Součástí výbavy je i speciální držák pro efektivní a bezpečné mytí sklenic. Pro údržbu samotné myčky lze použít speciální program, který zbaví její vnitřní prostor bakterií a nečistot. A to bez použití chemie. Horní koš používá systém Auto Adjust pro snadné nastavení jeho výšky – posun je možný o 5 cm.



**Dostupnost:
novinka již v prodeji**



Amica
for living

Pust'te barvy do kuchyně.

Ještě více barevných kombinací v nové řadě retro lednic Amica.





Dostupnost: v prodeji

Siemens iQ700 SN678X36UE

- 13 sad
- A+++
- Příborová zásuvka
- Senzorický program
- 7,7 l (Eco 50)
- 42 dB(A)

Když pomíneme zástupce z exkluzivní řady studioLine, je toto nejvyšší model myček značky Siemens. Jedná se o technologicky vyspělý výrobek s množstvím inovativních funkcí. Bez jakéhokoliv nastavování můžete spustit senzorický autoProgram, který nastaví optimální parametry na základě úrovně zašpinění nádobí, které zjistí prvním oplachem. Vybere i teplotu mezi 45 °C a 65 °C. Aktivní sušení ventilátorem za použití technologie Zeolith zvyšuje účinnost celého procesu a současně zajišťuje snížení spotřeby energie. Samozřejmostí je u tohoto modelu použití invertorového motoru iQdrive. Pokud jde o volitelné funkce, varioSpeed urychlí vybrané mycí programy až 3× a volba intensiveZone zvýší tlak pro spodní koš, kde můžete umýt silně znečištěné nádobí, zatímco v horním koši se šetrně umyje například sklo. Pro skleněné kousky má ale myčka i speciální program. Siemens klade důraz na detaily, jako jsou modře označené uchopovací části, aby bylo na první pohled jasné, co všechno lze v koších nastavit a upravit. Jelikož se jedná o plně vestavný model, indikuje svůj chod i zbývající čas do konce mytí projekcí na podlahu. Ovládat, nastavovat a monitorovat můžete myčku přes chytrý telefon nebo tablet v rámci systému Home Connect. Samotná myčka je vybavena ovládacím panelem s TFT displejem.

Smeg ST0905-1

- 12 sad
- A+
- Košík na příbory
- 10 programů
- 11,5 l (Eco 50)
- 43 dB(A)

Velmi specifickým výrobkem, který jsme se pro zajímavost rozhodli do přehledu zařadit, je tato „horizontální“ 90 cm široká myčka, která díky svému provedení nemá 2 koše, ale pouze jeden extra velký. Vejde se do něj 12 sad nádobí. Vzhledem ke své šířce se o mytí starají 2 ostríkovací ramena umístěná vedle sebe. Při aktivaci poloviční náplně lze umístit nádobí jen do jedné části koše a použít k mytí pouze ostríkové rameno pod ní. Lepší přehled ve vnitřním prostoru pomáhá zajistit halogenové světlo. Myčka pracuje s 5 teplotami vody od 38 °C do 70 °C.



Dostupnost: v prodeji



Dostupnost: v prodeji

Teka Maestro DW9 70 FI

- 14 sad
- A+++
- Příborová zásuvka
- Senzorický program
- 10 l (Eco 50)
- 44 dB(A)

U této plně integrované myčky německé značky Teka najdete 8 programů, mezi kterými je i jeden automatický nebo rychlý 15minutový. Myčka pracuje s 6 teplotami vody od 40 °C do 65 °C. Vedle 2 standardních košů má i příborovou zásuvku. Ostrík nádobí probíhá na 3 úrovních. Svůj chod indikuje na podlahu modrým světlem, aby uživatel nemusel otevírat dvířka a zjišťovat, zda už je cyklus zcela dokončen, nebo ne.

Whirlpool W10 3T133 DL E S

- 14 sad
- A+++
- Příborová zásuvka
- Senzorický program
- 9,5 l (Eco 50)
- 43 dB(A)

Myčka značky Whirlpool kombinuje dvě zásadní technologie firmy – 6. smysl PowerClean s přidavnými vysokotlakými tryskami v zadní části pod spodním košem a aktivní sušení PowerDry. Díky extra tryskám umyje i silně zašpiněné pánve a hrnce, zatímco aktivní systém s ventilátorem zajistí rychlejší a účinnější sušení nádobí. Plnou náplň tak je schopná umýt a usušit za pouhou 1 hodinu. Jak už vyplývá z přítomnosti systému 6. smysl, má tento model plně automatický senzorický program. Celkem je na výběr 11 programů. Co se týče vnitřního uspořádání, příborová zásuvka má flexibilní provedení, takže lze uvolnit prostor po stranách pro mytí vysokého skla v horním koši. Díky funkci Multizone můžete vybrat, zda chcete umývat nádobí pouze v určité části myčky – spodním koši, horním koši nebo příborové zásuvce. Whirlpool také zmiňuje sliding systém pro posun nábytkové desky na dvířkách.



Dostupnost: v prodeji


PHILCO

Famous for Quality the World Over

PŘEDSTAVUJE

ReadyCook



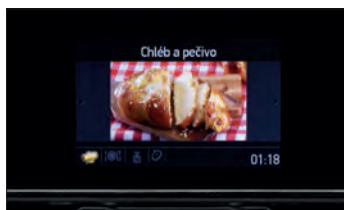
PHILCO  is a registered trademark used under licence from Electrolux Home Products, Inc.

Jste připraveni na pořádné pečení?

Pořídte si novou vestavnou troubu **Philco POB 7810 CBX** s automatickou **kuchačkou ReadyCook** a ovládněte kuchyni jednou provždy. **Extra velký objem 75 litrů** a celá řada užitečných funkcí, které snadno navolíte na TFT displeji. Tato mimořádně vybavená trouba disponuje funkcí **Booster** pro 3x rychlejší nahřátí, pokrmovou sondou **MeatProbe**, inteligentním ventilátorem, který se zastaví, když troubu otevřete, a unikátní technologií **HotAirShield®** pro zamezení úniku tepla. Pár 100% výsuvů a pomalé zavírání **SoftClosing** přispívají k vyšší bezpečnosti provozu a snadno rozebíratelná dvířka **EasyClean** zase umožní udržovat troubu v perfektní čistotě a užívat si klasického designu z nerez a černého skla. V prodeji od 6/2020. **DMOC: 12 990 Kč**



Pokrmová sonda
MeatProbe



Automatická kuchačka
ReadyCook



Komfortní a jednoduché
ovládání

Americká legenda s tradicí **125** let

www.philco.cz



Amica
for living

Amica chystá troubu X-type s pyrolýzou.

Vybrané odsavače nabízejí ionizátor a aktivně zbavují vzduch škodlivých látek

Společnost Amica si připravila pro letošní rok několik zajímavých novinek. Nadále pak staví na kvalitním základu vestavné řady X-type, v jejímž čele stojí inovativní trouby s funkcí automatického otevírání dvířek pouhým dotykem. Jaké jsou vlastně klíčové funkce vestavných spotřebičů Amica? Pojďme se na ně podrobněji podívat.

Vestavné trouby X-type Novinka s pyrolýzou již začátkem léta!

Nová generace trub Amica se na trhu již úspěšně etablovala. Na začátku třetího čtvrtletí bude nově rozšířena o model trouby vybavený pyrolytickým čištěním. Novinka nesoucí označení **TXB 125 TCX Pyro** přichází na trh i na základě zvýšené popularity trub s pyrolýzou, kterou se rozhodla Amica reflektovat. Trouba nabídne systém **BakingPro** s upraveným pečícím prostorem pro rovnoměrnější distribuci tepla a rychlejší nahřátí trouby (150 °C už za 3 minuty). Větší kapacita také umožňuje péct na více úrovních.

Přednosti vestavných trub X-type

XXL objem trouby a plechů

Trouby Amica jsou se svými 77 litry objemu jedny z největších na trhu. Na extra velkém plechu lze upéct větší množství jídla pro celou rodinu, a to dokonce na více úrovních najednou. Jedinou funkci **Open Up!** oceníte v případě, že zrovna držíte plech oběma rukama a potřebujete otevřít dvířka. V takovém případě se jen stačí loktem dotknout madla dvířek a ta se sama automaticky otevřou.

Katalytické samočištění trouby

Takzvané katalytické desky pomáhají udržovat troubu čistou. K vyčištění těchto desek stačí troubu nastavit na 250 °C a nechat alespoň hodinu vypalovat. Trouby s pyrolýzou pochopitelně tyto desky nemají, protože k jejich čištění slouží pyrolytický program.

Eliminace zápachu z trouby pomocí funkce **Smell Catalyst**

Speciální katalyzátor zápachu nasazený na ventilátoru spaluje částice tuku při vysoké teplotě. Tím se minimalizuje množství pachů, které se dostávají ven z trouby do prostoru kuchyně. A nejde jen o zápach. Kapénky mastnoty běžně ulpívají na nábytku, záclonách a dalších předmětech, kde se na nich postupně zachytává prach, a vzniká mastná špína. S troubou Amica vybavenou funkcí **Smell Catalyst** je toto minulostí.



Odsavače par

Portfolio odsavačů Amica obsahuje všechny základní typy, jako jsou podvěsné, teleskopické, komínové nebo ostrůvkové. Ze žhavých novinek zmiňme model Amica SKZ 65 CBG v šířce 60 cm. Jedná se o klasickou komínovou digestoň s dotykovým ovládním a vysokým výkonem odtahu až 460 m³/h. A to při zachování velmi příznivé ceny, která činí 4 990 Kč (doporučená MOC s DPH).

Přednosti odsavačů par Amica

Bezdotykové ovládní gesty

Ovládní výkonu a světla lze u vybraných modelů provádět mávnutím ruky, aniž byste se dotkli skla. Snadné ovládní, žádné otisky prstů, méně čištění skla!

SmellFree – generátor ozónu, který čistí vzduch

Rychlejší neutralizace zápachu, který vzniká například při smažení ryb. Vybrané modely odsavačů produkují bezpečné množství aktivního kyslíku, který rozkládá škodlivé látky způsobené smažením. Funkci lze samozřejmě deaktivovat. Jejich použití ale výrazně přispívá k lepšímu a především zdravějšímu vzduchu ve vaší kuchyni.

Úsporné LED osvětlení

Nejmodernější systém širokoúhelného LED osvětlení zvyšuje světelný komfort a dokonale osvětlí celou varnou plochu. LED žárovky navíc šetří elektrickou energii.

Vysoký výkon odsavačů

Odsavače Amica dosahují odtahu až 700 m³/h. Díky tomu dokážou efektivně odsát i větší množství par vznikajících při vaření. Zachytí tedy i více kapének tuku a zabraňují jejich šíření a usazování na předmětech v kuchyni.

Nízká hlučnost

Díky novým motorům dosahují odsavače Amica opravdu nízké hlučnosti, a tak neruší ani při sledování televize.



Varné desky

U varných desek hrají samozřejmě prim již indukční modely, ale Amica nezapomíná ani na ty tradiční plynové, kterou jsou nyní vybaveny systémem Flame Control pro přesnější regulaci výkonu ohřevu.

Přednosti varných desek Amica

Funkce Flexi Space u indukčních desek

Takzvané flexibilní indukční desky jsou navrženy tak, aby bylo možné optimalizovat velikost plochy pro vaření. Lze například spojit dvě varné zóny v jednu velkou a použít velkou grilovací pánev.

Přednastavené programy 42 °C, 70 °C a 94 °C u indukčních desek

Teplota 42 °C je ideální pro rozeřtání čokolády nebo másla. Při 70 °C je snadné ohřát polévku nebo omáčku. Teplota 94 °C je doporučena pro přípravu těstovin a rýže. Všechny tyto režimy můžete jednoduše aktivovat bez složitého nastavování, natož pak používání teploměru.

Lepší kontrola výkonu plynových desek díky Flame Control

Velmi důležitá inovace klasických varných desek, u nichž lze nyní přesně nastavit velikost plamene. Úroveň plamene na stupni 2–3 je ideální na dušené pokrmy. Úroveň 6–7 je optimální pro vaření zeleniny a 8–9 pro smažené pokrmy.

Wok hořák u plynových desek

Výkonný hořák s trojitým plamenem, který rovnoměrně pokryje celou varnou plochu. Ideální při použití velkých hrnců nebo pánví wok.

Stabilní litinové rošty u plynových desek

Odolné litinové rošty jsou mnohem stabilnější, a tím pádem i bezpečnější. Navíc je možné je umýt i v myčce na nádobí.

GfK: Jak vzdoruje trh vestaveb aktuální krizi?



Během loňského a na začátku letošního roku zažívaly tržby za vestavné provedení velkých domácích spotřebičů¹ setrvalý meziroční růst. Vládní opatření pro boj s koronavirem pochopitelně poptávku srazila, ale i přes uzavřené obchody v druhé polovině března si tržby za první kvartál udržely 5% přírůstek. Lze ovšem očekávat, že dubnový vývoj již stlačí celkový obrat za první čtyři měsíce pod úroveň stejného období 2019.

Dlouhodobě nejprodávanějšími kategoriemi vestavných spotřebičů ve sledovaných distribučních kanálech² jsou myčky, následované troubami a varnými deskami. Vestavba byla zatím aktuální situací postížena méně než volně stojící spotřebiče. Zatímco v minulém roce byla váha vestavby na obratu za bílou techniku 28 %, letos podíl vystoupal na 30 %. Nejvyšší přírůstky hlásí trouby, vestavné chladničky a také myčky. Žádná kategorie se do konce března nepropadla do červených čísel, jen mírný růst však vykazaly varné desky.

Myčky

Na popularitě mírně získaly vestavné myčky, 58 ze 100 prodaných tak zákazníci zabudovali do kuchyňské linky. Zároveň se většinou jednalo o myčky klasické šířky 60 cm, jen každá čtvrtá byla úzká s šířkou 45 cm. Myčky dostupné na českém trhu mají v průměru 6 různých programů na mytí nádobí, posun pozorujeme v lepší energetické účinnosti a také v průměrně nižší hlučnosti prodáváných spotřebičů.

Vestavné trouby

Poptávka po vestavných troubách za první letošní kvartál stoupla o 4 %, často se však jednalo o dražší modely, proto tržby vzrostly dvouciferným tempem. Čím dál více platí, že jen menší část trub nenabízí samočištění. Zároveň je více poptávanou vlastností teleskopický výsuv, kterým disponuje již více než polovina trub.

Varné desky

Meziroční propad prodeje nepostihl indukční varné desky, které tvoří již téměř dvě třetiny obratu kategorie. Poptávka však klesla u sklokeramických desek bez indukce a také u plynu, oba typy ztratily v počtu prodaných kusů meziročně téměř desetinu. U plynových desek zaznamenáváme menší zájem o nerezové provedení, naopak varianta s hořáky na sklokeramice se prosadila již u nadpoloviční většiny „plynu“.

Zdroj:

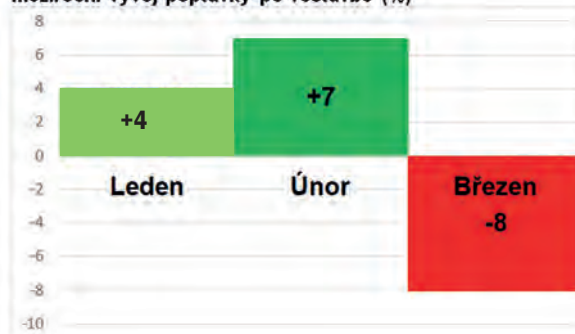
Ondřej Černý, GfK
ondrej.cerny@gfk.com

GfK kontinuálně monitoruje trh se zbožím dlouhodobé spotřeby v České republice a na Slovensku metodou panelového výzkumu. Jeho základem jsou pravidelně zjišťované údaje o prodejích konečnému spotřebiteli ze stálého reprezentativního vzorku maloobchodních prodejen. Více na www.gfk.com/cz.

1 Sledované skupiny: pračky, sušičky, sporáky a vestavné trouby, varné desky, odsavače par, myčky nádobí, chladničky a kombinace, mrazničky a mikrovlnné trouby.

2 Elektroprodejny, nespécializované prodejny (hypermarkety, Cash & Carry, obchodní domy, nespécializované čistě internetové prodejny a IT prodejny), kuchyňská studia a prodejny nábytku.

Meziroční vývoj poptávky po vestavbě (%)



	Průměrná cena	Změna
Vestavné široké myčky (60 cm)	12 100 Kč	+3 %
Vestavné úzké myčky (45 cm)	9 300 Kč	-3 %

	Průměrná cena	Změna
Trouby s pyrolýzou	15 200 Kč	-
Trouby s katalýzou	10 900 Kč	+2 %
Trouby s hydrolyzou	8 600 Kč	+12 %
Trouby bez samočištění	6 100 Kč	-3 %

	Průměrná cena	Změna
Indukční varné desky	9 300 Kč	-1 %
Ostatní elektrické desky	4 600 Kč	-3 %
Plynové varné desky	5 100 Kč	+7 %

VYSÁVEJTE A VYTÍREJTE SOUČASNĚ!

ZKRAŤTE SI ÚKLID NA POLOVINU
S NOVOU VYTÍRACÍ HLAVICÍ
ROWENTA AQUA.

Kompatibilní
s vybranými
tyčovými
vysavači
Rowenta.*

Nesnižuje
výkon sání.

Užitečný **pedál
na nádrže** pro
regulaci nebo
úplné zastavení
vody.

Odnímatelná
nádržka na
vodu pokryje až
200 m².

* RH73xx, RH90xx, RH94xx, RH95xx

CANDY

COLLEZIONE

ESSENZA

CHYTRÉ VAŘENÍ V NOVÉM DESIGNU



Candy uvádí novou řadu vestavných spotřebičů ESSENZA, kolekci určenou milovníkům vaření, kteří chtějí, aby jejich kuchyně byla pěkná a moderní, ale také vysoce inteligentní a funkční. ESSENZA postupně přinese kompletní řadu vestavných spotřebičů s italským designem, která dokonale pozvedne vzhled každé kuchyně a nabídne chytrý způsob vaření. Na trh se aktuálně uvádí trouby, kombinovaná mikrovlnná trouba a skleněné plynové varné desky. Následovat budou odsavače par.

ESSENZA TROUBY

ČISTÝ A CHYTRÝ DESIGN

Nová kolekce trub Candy ESSENZA je perfektní kombinací čistých linií a výrazného charakteru. Avantgardní vytříbené detaily v kombinaci nerez a orámování černým sklem podtrhuje ergonomická rukojeť a intuitivní ovládací panel s velkým digitálním textovým displejem, případně doplněným ovládacími knoflíky.

simply | **Fi**[®]
CONNECTED TO YOUR LIFE

POKROČILÝ ČASOVAČ A WI-FI

Děláte často více věcí najednou? Žádný problém! Nyní si můžete naplánovat čas zahájení pečení nebo jeho ukončení tak, aby vám příprava večeře pro rodinu či přátele nenarušila váš další program. Trouby jsou navíc plně připojeny prostřednictvím Wi-Fi k aplikaci simply-Fi. Ta nabízí nové možnosti, jako jsou tipy na čištění a údržbu trouby, informace o nejčastěji / nejméně používaných funkcích, přímý kontakt se servisem nebo online uživatelská příručka.





PŘEDNASTAVENÉ RECEPTY

Příprava perfektních pokrmů nebyla nikdy snazší! Vyberte si z 250 speciálních receptů dostupných v aplikaci simply-Fi a najděte si svůj oblíbený. V receptech najdete celou škálu pokrmů a doporučený postup nejen v případě přípravy jídla, ale také k použití správného programu na vaší nové troubě (dostupné pouze u některých modelů).

OVLÁDÁNÍ HLASEM

Ovládání je jednodušší pomocí hlasových příkazů! Mluvte se svojí troubou pomocí aplikace simply-Fi nebo Alexa či Google Assistant a získajte informace o nejlepších způsobech vaření vašich oblíbených jídel a užitečné tipy na údržbu (dostupné pouze v jazycích: ENG, ITA, FRA, ESP, GER, RUS).

MAXI KAPACITA S PRAVÝM HORKÝM VZDUCHEM

Trouby ESSENZA nabízejí kapacitu 70 nebo 80 litrů a zaručuje větší prostor ve standardních rozměrech. V základní nabídce je 8 nebo 9 pečících programů včetně pravého horkého vzduchu s kruhovým topným tělesem, grilu, Cooklight nebo rozmrazování.

SOFT CLOSE A ČIŠTĚNÍ POMOCÍ PÁRY

Manipulaci s plechy usnadňují teleskopické výsuvy, které jsou součástí výbavy, a pomalé dovírání dvířek Soft Close. Čištění trouby zajišťí síla páry systému Aquactiva, který odstraní usazeniny mastnoty při 90°C. Po vychladnutí trouby zbytky jednoduše seřete vlhkým hadříkem (systém Aquactiva dostupný pouze u některých modelů).



ESSENZA

KOMBINOVANÁ MIKROVLNNÁ TROUBA

Manipulaci s plechy usnadňují teleskopické výsuvy, které jsou součástí výbavy, a pomalé dovírání dvířek Soft Close. Čištění trouby zajišťí síla páry systému Aquactiva, který odstraní usazeniny mastnoty při 90°C. Po vychladnutí trouby zbytky jednoduše seřete vlhkým hadříkem (systém Aquactiva dostupný pouze u některých modelů).

ESSENZA

SKLENĚNÁ PLYNOVÁ DESKA

KRÁSA SKLA A SÍLA PLYNU

Síla plynu a krása skla se snoubí v nových skleněných plynových deskách ESSENZA s šířkou 60 nebo 75 cm. Sklo je nejen krásné, ale i velmi snadné k čištění. Litinové podpěry hrnců jsou navrženy tak, aby zaručovaly pevnost a extrémní stabilitu nádobí, umožňují lepší distribuci tepla, lze je snadno vyjmout a umýt v myčce na nádobí.

NEJVÝKONNĚJŠÍ HOŘÁKY VE SVÉ TŘÍDĚ

Speciální hořák s dvojitou korunkou s výkonem 4 kW umožňuje výkonné, rychlé a intenzivní vaření (v závislosti na výbavě modelu). Elektrické zapalování v knoflíku umožní zapálit plamen zcela bezpečně pomocí jednoduchého pohybu jednou rukou. Samozřejmostí je bezpečnostní pojistka plynu.



SIMPLIFY YOUR DAY

www.candycr.cz

Servisy mají (zatím) nejhorší za sebou.

Běžná pracovní rutina se ale hned tak nevrátí

Zatímco lidé na manažerské úrovni mohou většinu svých povinností plnit z domova, porady zvládnou online a jejich hlavními nástroji byly před krizí i během ní počítač a smartphone, jinak na tom jsou obchodní zástupci a servisy. U servisů je situace o to horší, že jejich zaměstnanci navštěvují nespočet cizích lidí, vstupují do jejich domácností, přivážejí a odvázejí zboží. Některé firmy v prvních týdnech koronavirových opatření zavřely zcela. Například v AP servisu jsme při osobní návštěvě na konci března nepochodili vůbec a bylo nám přes dveře řečeno, že je zavřeno a zboží se nepřijímá. Situace se od té doby díky uvolňování zákazů zlepšila. Přesto je servis spotřebičů nadále o poznání složitější operací než dřív.

Jak zasáhl koronavirus do práce servisů konkrétně? Na to jsme se zeptali Miloslava Klatovce, majitele BMK servisu, který nám popsal jak prvotní březnový šok z rychlého příchodu vládních omezení, tak úskalí, s nimiž se jeho firma potýká doteď.

Jaký bezprostřední dopad měla karanténní a bezpečnostní opatření v boji proti koronaviru na fungování vašich služeb? A jak se projevila uvnitř vaší firmy?

Už první den jsme pocítili velkou změnu ve všech směrech. Volali zákazníci a hromadně rušili nasmlouvané termíny oprav a přestali si vyzvedávat objednané náhradní díly. Zároveň nám na „ošetřovačce“ zůstaly dvě operátorky z call centra. Tudíž první dny panoval velký chaos, ale ke konci týdne se situace začala postupně stabilizovat a postupně jsme mohli pokračovat s běžnou, byť omezenou prací. Začaly se více vozit spotřebiče na dílenskou opravu a zvýšil se podíl oprav přes prodejce.

Jak probíhá aktuálně oprava spotřebiče u zákazníka? Jaké nové postupy jste museli zavést?

Jelikož pracujeme v oboru, kde se denně setkáváme s větším znečištěním prostřednictvím spotřebičů, byly dezinfekce a jednorázové rukavice používány běžně již dřív a pro mechaniky nebyly žádnou novinkou. Nové byly pouze roušky, které pro mechaniky nejsou pří-



jemnou záležitostí, především při stěhování praček po schodech, a obzvláště pro ty, kteří nosí brýle. Nově jsme zavedli dezinfikování prostorů pro zákazníky apod. Také byla zavedená povinnost pro mechaniky si každý den dezinfikovat nářadí v příručních kufrech a nákladové prostory vozidel, kde se přepravují náhradní díly a spotřebiče. Musím podotknout, že fyzický kontakt se zákazníkem nebyl a ani nyní není žádný, což bylo oceněno mnohými zákazníky jako profesionální přístup.

Zajišťujete opravy spotřebičů v novém režimu všude beze změn, nebo jsou místa, kam vyjet nemůžete?

Naši stálí zákazníci, jako jsou nemocnice,

Klokánek nebo pečovatelské domy, nám pochopitelně v této době přestali posílat požadavky na servis, jakož i senioři nebo lidé v karanténě.

Projevila se současná situace na zhoršené dostupnosti některých náhradních dílů?

To se naštěstí neprojevilo, všechny objednávkové byly vykryté včas, maximálně zpožděné o několik dnů. Naše skladové zásoby jsou navíc poměrně velké, takže krátkodobý výpadek na úrovni dvou až tří týdnů není pro nás hrozbou.

Co všechno z hlediska chodu firmy a jejího podnikání se změnilo a co vám komplikovalo práci nejvíce?



Běžné věci, které člověk dříve neřešil. Hlavně stravování – skočit si na rychlý oběd po dobu uzavření restaurací dost dobře nešlo. Po nějakou dobu byly uzavřené i prodejny jako železářství nebo zámečnictví. Zlomený klíč tak přidělal další starosti. Museli jsme

se vypořádat i s dalšími omezeními, například zakázaným vstupem do logistických areálů. Obchodní zástupci pracující z domova nemohou dorazit na schůzku nebo poradou. Ne všechno lze vyřídit telefonicky, online nebo e-mailem. A spoustu věcí jsme muse-

li i my začít objednávat přes e-shopy. Například elektro součástky, olej do vozidel nebo propisky.

Očekáváte v důsledku současné epidemie nějaké dlouhodobější změny v oblasti servisů spotřebního technického zboží?

Těžká otázka. Určitě se něco změní. Uvidíme, jak dlouho tento stav potrvá a zda to většina firem nebo živnostníků ustojí ekonomicky. Stejně tak naši obchodní partneři nebo obchodníci, pro které pracujeme. Již nyní je jasné vidět, že se prodej spotřebičů výrazně přesunul do e-shopů velkých společností. Což může ohrozit malé prodejce. Abych byl upřímný, přál bych si, aby se nezměnilo nic, ale to asi nebude možné.

V posledních letech jsme spolu mnohokrát hovořili o nedostatku odborných pracovníků. Změnila na tom současná situace něco?

O tom je předčasné hovořit. Zatím jsme nebyli svědky nějakého hromadného propouštění. Nezaměstnanost se na začátku května zvýšila nepatrně, a to o několik desetín procent. Chybí však zahraniční a agenturní pracovníci pro velké výrobce a to jsou pracovní místa, o která není mezi lidmi velký zájem. My bychom byli samozřejmě rádi, kdyby se k nám nyní hlásili odborníci na místa techniků, ale pokud by to bylo ve velkém množství, tak by to ukazovalo na začínající krizi v celé ekonomice. A to by bylo zlé.



V rodinném kruhu u dobrého jídla s tyčovými mixéry Braun

Sejít se všichni u rodinného stolu a dobrého jídla může být náročné, o to víc si to pak chcete se svými nejbližšími užít. Někdy máte čas a chuť vytvořit tříchodové menu na slavnostní oběd či večeři. Někdy naopak rychle potřebujete připravit svačinu pro vaše nejmenší nebo chutný oběd. Ať už se chystáte vařit cokoliv, s přípravou vám skvěle pomohou tyčové mixéry Braun MultiQuick.

PROČ JE PŘÍPRAVA POKRMŮ S TYČOVÝMI MIXÉRY BRAUN NEJ?



1

NEJnáročnější očekávání

Nejvyšší řady Braun MultiQuick 7 a 9 vám umožní zpracovat i ty nejtvrďší suroviny, jakými jsou například ořechy, čokoláda, kokos nebo drobná semínka, aniž byste museli používat speciální nástavec. Vše zvládnete s unikátní technologií ACTIVEBlade s pohyblivou mixovací nohou, která se pohybuje nahoru a dolů, a extra mlecím nožem ve středu zvonu. Díky tomu je mixování rychlejší, výsledky jemnější a bez námahy a úsilí. A vaše očekávání jsou splněna.

NEJčistší mixování

Silnou stránkou všech tyčových mixérů Braun je technologie PowerBell. Kombinace extra tvrdých nožů z nerezové oceli a jedinečného zvonovitého tvaru mixovací nohy pomáhá vést potraviny do středu nádoby a zajišťuje jemnější a dokonalejší mixování. Velkou a praktickou výhodou je technologie SplashControl, která během mixování zabráňuje rozstříku surovin a přisávání se ke dnu hrnce. Ať už mixujete smoothie, polévky, omáčky, můžete si být jistí, že vaše kuchyně zůstane dokonale čistá.

2



3

NEJjednodušší ovládání rychlosti

Inteligentní ovládání rychlosti SmartSpeed najdete u nejvyšších řad MultiQuick 7 a 9. Pokud si nedokážete představit, jak se pomocí této technologie tyčový mixér ovládá, je to velmi snadné. Jednoduše stisknete ovládání. Pro menší rychlost stačí pouze jemně. Pokud potřebujete vysoký výkon, stisknete ovládání na maximum. Podobně jako u plynu u auta. Ovládání je jednoduché a intuitivní.

NEJrychlejší výměna příslušenství

V kuchyni potřebujete praktické domácí pomocníky, kteří vám šetří čas. Všechny modely tyčových mixérů Braun umožňují vyměnit příslušenství pouhým jedním pohybem. Ať už potřebujete mixovat, šlehat nebo chcete nasekat bylinky, ořechy či tvrdý sýr v sekacím nástavci, stačí jedno kliknutí, rychlá výměna nástavců a jste připraveni.

4



5

NEJvšestrannější pomocníci

Při každodenním vaření pro celou rodinu vám úžasně pomohou multifunkční tyčové mixéry Braun MultiQuick. Díky různým nástavcům dosáhnete stejných výsledků, jako při použití kuchyňského robota. Bez problémů zvládnete všechny činnosti při vaření, jako jsou mixování, sekání, šlehaní, hnětení, strouhání a krájení nahrubo i najemno nebo drcení ledu. Pokud jste milovníky zeleninových příloh, přípravu hravě zvládnete se spiralizérem. Chcete si připravit výbornou kávu? Není problém, s tím vám během několika vteřin pomůže mlýnek nejen na kávu, ale také na různé druhy koření.

BRAUN



6

NEJvýkonější motory

Všechny tyčové mixéry Braun jsou vybaveny výkonným a vysoce kvalitním motorem s důrazem na maximálně kompaktní ergonomický design, minimum vibrací a hluku a možnost používání jednou rukou. Užijte si sílu až 1000 W a zvykněte si, že teď už vás v kuchyni nic nezastaví.

NEJbezpečnější pomocník

Kromě inovativních technologií, výkonného motoru a designu mají vybrané řady tyčových mixérů Braun také bezpečnostní pojistku. Díky této výhodě se tyčový mixér samovolně nezapne a zajišťuje tak při vaření maximální bezpečnost - nejen pro dospělé, ale i pro děti, když jsou poblíž.

7



NEJvětší výběr pokrmů

S tyčovým mixérem připravíte téměř vše – od svačin, lehkých pokrmů a až po několikachodová menu. Jednotlivé modely tyčových mixérů Braun MultiQuick nabízí různou šíři příslušenství a můžete si tak vybrat přesně to, co potřebujete. Od šlehačích metel, nástavce na pyré, malého či velkého sekacího nástavce, food processoru až po mlýnek na kávu a koření nebo spiralizér. Hravě tak zvládnete připravit polévky, smoothie, pomazánky, saláty, těsto na pizzu, omáčky, téměř vše, co vás napadne. Že je tyčový mixér pouze na mixování? Přesvědčte se sami, že s Braun MultiQuick vykouzlíte hotovou hostinu.

8



NEJprestižnější ocenění

Tyčové mixéry Braun MultiQuick získaly řadu různých ocenění a známek kvality od nejuznávanějších světových designérských asociací. Vděčí za to svému nadčasovému minimalistickému designu, technologickým inovacím, kvalitě a univerzálnosti. Rovnováha mezi ergonomií, funkčními vlastnostmi a designem dává vzniknout přístroji, který mezi ostatními vyniká jako umělecké dílo.

9



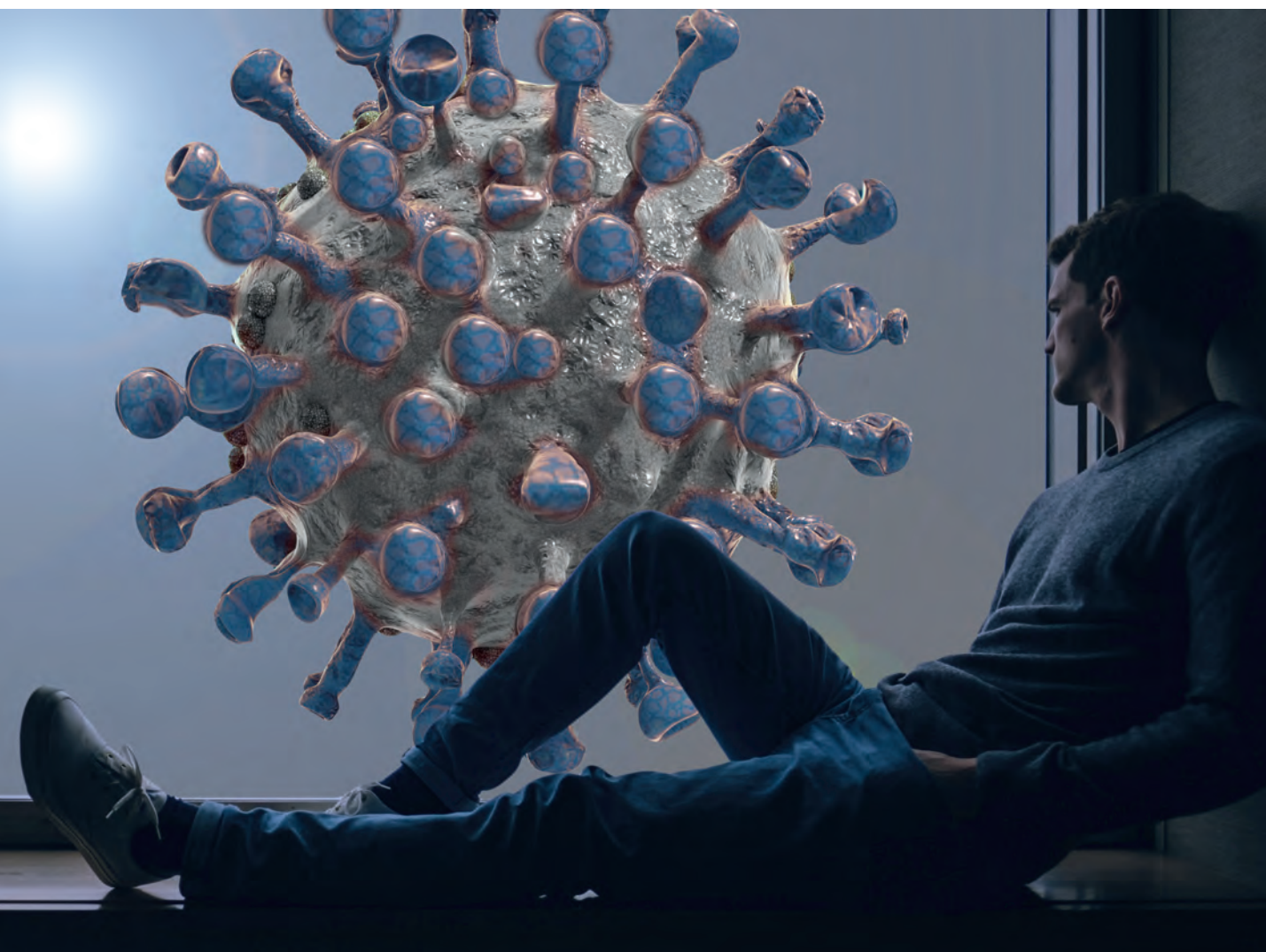
NEJspolehlivější člen kuchyně

Značka Braun si zakládá na vysoké kvalitě a spolehlivosti produktů. Pokud si přece jen nejste jisti, zdali vybraný model je ten pravý, je možné využít 60denní záruky vrácení peněz. Je to jednoduché. Nakupte Braun, zaregistrujte se, vyzkoušejte a pokud vám náhodou produkt nevyhovuje, vraťte ho do 60 dní od nákupu.

Více informací na promo.braunhousehold.cz



Online prodej zažil napříč Evropou masivní růst. V Česku dokázal u některých kategorií kompenzovat uzavření prodejen



I přes bezprecedentní růst e-commerce se opatření proti koronaviru negativně podepsala na prodejích domácích spotřebičů. Propady u nás přesto nejsou díky stabilně silné pozici online kanálu tak velké jako v některých jiných zemích Evropy. GfK zaznamenalo za duben v segmentu MDA 10% pokles, zatímco SDA stejným tempem roste.

Český trh s domácími spotřebiči nezažil žádný totální kolaps, což je nepochybně pozitivní zprávou. Čísla za duben jsou až překvapivě slibná s ohledem na okolnosti, které zcela narušily běžný život ve státě. Jak už jsme psali v úvodním článku čísla, e-commerce ukázal svou obrovskou

sílu. Na druhou stranu je evidentní, že online není schopen v segmentu technického spotřebního zboží zcela nahradit tradiční retail, jehož pozice zůstává obzvláště mimo velká města velmi silná. Například dubnový růst malých domácích spotřebičů (SDA) komentoval Ondřej

Černý, senior consultant market insights z GfK, těmito slovy: „Více než polovina SDA se prodává dlouhodobě přes internet. To znamená, že když online prodej v dubnu rostl o 88 %, výsledkem je celkový nárůst sektoru. Mimo jiné k tomu přispělo i to, že se prodávají dražší vysavače.“

Vývoj trhu technického spotřebního zboží v Česku

Duben 2020 vs duben 2019



Procentuální srovnání hodnoty prodejů za uvedené období



Jak můžete vidět v grafu dále, prodej velkých spotřebičů (MDA) se celkově propadl o 10 %. „Pokles jen 10 % v sektoru MDA byl překvapením. V dubnu pokračoval meziroční růst mrazniček, ostatní kategorie klesaly, ale žádná více než o pětinu,“ doplnil Černý.

Celkem logicky pokračoval růst prodejů IT a kancelářské techniky a naopak výrazně klesla fototechnika, následovaná telekomunikačními zařízeními (tento sektor táhly dolů hlavně nízké prodeje smartphonů). GfK očekává, že se ve druhé polovině roku situace otočí, protože

spotřebitelé nyní notebooky potřebovali, zatímco nákup mobilu odložili.

Online prodeje zachránily před červenými čísly segmenty spotřební elektroniky, malých domácích spotřebičů a výpočetní/kancelářské techniky. U ostatních se hodnoty prodejů propadly.

„V druhém pololetí roku očekáváme, že se poptávka po domácích spotřebičích obnoví a trhy se vrátí nejméně na úroveň loňského roku.“

Libor Bauer, head of AV/TV/HA, Samsung Electronics Czech & Slovak

Nebudu se pouštět do predikcí makroekonomických scénářů pro Českou nebo Slovenskou republiku. Co ze své pozice zcela jasně vnímám, jsou aktuální trendy na trhu spotřební elektroniky. V České republice je situace více pozitivní než na Slovensku, ale celkově je zřejmé, že po počátečním „šoku“ se týden od týdne prodeje vrací k předkrizové úrovni. Zejména v prání nám současná krize ukazuje, že kdo je připraven, může hodně získat. A já osobně věřím, že naši obchodní partneři se nyní stále více přesvědčují, že se Samsungem získat opravdu mohou.

V druhém pololetí roku očekáváme, že se poptávka po domácích spotřebičích obnoví a trhy se vrátí nejméně na úroveň loňského roku. Jistě dojde ke změnám v produktovém mixu, ale z krátkodobých trendů můžeme vidět, že prémiový trh je v domácích spotřebičích stabilní, a to je dlouhodobě klíčové. Jak pro nás výrobce, tak naše obchodní partnery. Čistě z pohledu naší značky budeme dál budovat pozici ve vestavbě a cítíme, že můžeme hodně posílit i v již zmíněném prání.

Co se týče tradičních prodejních kanálů, které byly situací zasaženy nejvíce, se jako zásadní jeví omni-channel přístup.

Je vidět, že ti hráči, kteří vnímali online jako příležitost, hodně posílili, a jistě si budou chtít tyto „zisky“ udržet i v budoucnu.

Samsung, stejně jako jeho konkurenti, si prošel krátkodobým zastavením produkce, což bylo jistě nezbytné. Dlouhodobě však nevidím důvody ke snižování výrobní kapacity, spíše naopak. Zároveň věřím, že budeme globálně flexibilnější v logistice, protože jsme si vyzkoušeli, že to jde.

Jsmo velká, nadnárodní společnost, kde i malá změna dlouho trvá. Teď jsme však dokázali za týdny to, co by trvalo roky. Ověřili jsme si, že dokážeme pracovat odkudkoliv a jsme flexibilní. Za mě je to úžasná podívaná a jsem přesvědčen, že mnoho změn bude trvalých.



SAMSUNG

„Skupiny Amica a jejich výrobních kapacit se dotkla pandemie minimálně.“

Jakub Říha, generální ředitel, Amica Commerce



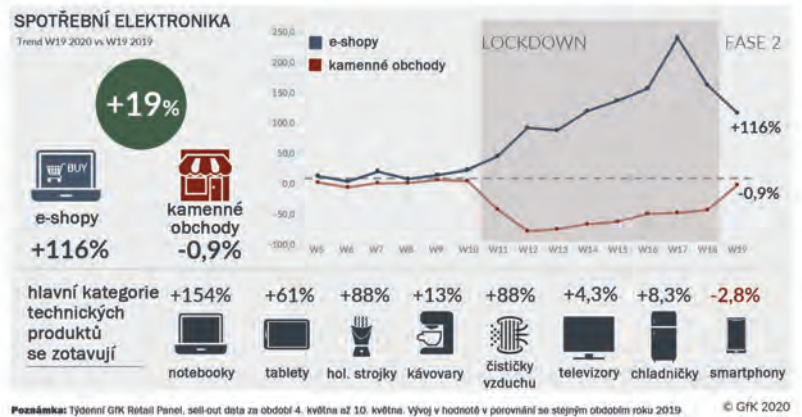
Dobrou zprávou je, že nenastal žádný prudký pád. Podle dat, která mám k dispozici, trh o pár procent klesl, ale nic zásadního se nestalo. Téměř všichni prodejci velice rychle zareagovali na omezení a přeorientovali se na online prodej, což je podle mě základ úspěchu. Spotřebitelé jsou dlouhodobě zvyklí nakupovat domácí techniku online. Myslím, že brzo budeme v MDA zpět na číslech jako před krizí, možná i o něco lepších. Již nyní je vidět trend rozvoje online prodeje a všech marketingových nástrojů s tím spojených. I prodejci, kteří tradičně prodávali spotřebiče v retailu, přesouvají své kapacity a investice do virtuálního světa. Ani jeden kanál nemůže fungovat samostatně, ale jen ten, kdo dokáže oba efektivně propojit, bude vítězem.

Co bych ještě rád zmínil, je časnější začátek sezony „chlazení“. Díky nadprůměrným teplotám a krizové poptávce po chladničkách a mrazničkách došlo k enormnímu růstu v této kategorii. Očekávám, že to bude trend letošního roku. Naopak spotřebiče, které nejsou nutností a jejichž nákup se dá odložit, čeká pokles. Stejně tak modely z kategorie vyšší a prémiové třídy napříč všemi skupinami. Pro společnost Amica bude v následujících měsících klíčové dokončení „lanche“ trub X-Type, které přesně spadají do kategorie střední výbavy, ale za rozumnou cenu.

Pro nás je také důležité, že skupiny Amica a jejich výrobních kapacit se pandemie dotkla minimálně. Odstávka produkce na začátku dubna byla víceméně plánovaná z důvodu inovace některých výrobních linek, takže jsme na ni byli připraveni. V tuto chvíli, s ohledem na vývoj v Evropě, jsou přijata určitá omezení, nicméně bez zásadního vlivu na výrobu.

Amica
for living

Fáze 2: italský trh spotřebního technického zboží na pozitivní vlně



Otevření obchodů

v Itálii vedlo k prudkému růstu trhu

Na Apeninském poloostrově byla přijata opatření ještě striktnější než u nás. Italové proto po jejich částečném uvolnění vyrazili ven a mnozí zamířili také do elektroprodejen. Mezi 4. a 10. květnem už byl pokles hodnoty prodeje v meziročním srovnání v kamenných obchodech pouze 0,9 %. E-commerce se nadále vezl na výrazné vlně růstu, ačkoliv tempo po otevření obchodů kleslo – stále však hodnota online prodeje rostla o 116 %. Uvedená data je potřeba brát s určitou rezervou, protože jsou z prvního týdne, kdy byly obchody po zhruba dvou měsících znovu otevřeny. Otázkou tedy je, jaký vývoj bude následovat v příštích týdnech a měsících. Nepředpokládáme, že by mohutný růst ve většině kategorií pokračoval.

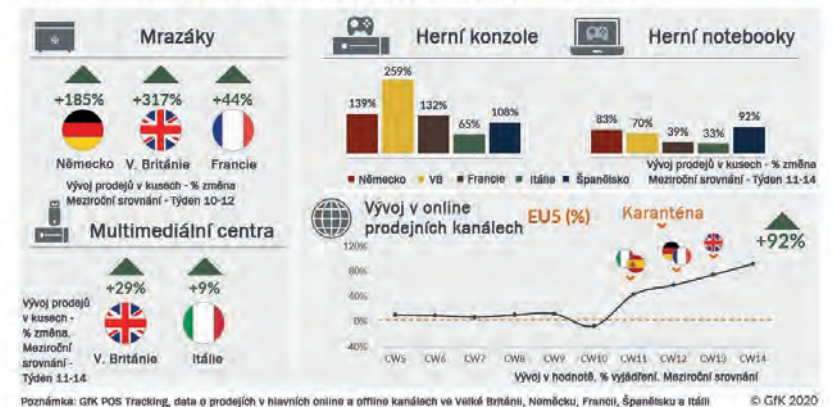
V západních zemích by musel e-commerce ztrojnásobit svůj výkon

Analýza pěti nejdůležitějších západoevropských trhů, tedy Německo, Velké Británie, Francie, Itálie a Španělska, za období od 9. března do 5. dubna ukázala prudký nárůst prodeje v kategoriích, jako jsou mrazáky, herní konzole, herní notebooky nebo multimediální centra.

Online kanál vykázal ve zmíněných zemích v daném období skoro 100% nárůst hodnoty prodeje. Obrovský skok ale nevyrovnal celkovou ztrátu, která za celý trh činí -14 % ve srovnání se stejným obdobím roku 2019. GfK uvádí, že k plné kompenzaci propadu by se musely online prodeje ztrojnásobit, což nebylo na tamních trzích reálné.

COVID-19: trendy technických produktů v Evropě během karanténních opatření

Data z 5 největších západoevropských ekonomik



Hledáte čerstvé informace ze světa domácích spotřebičů? Sledujte náš LinkedIn!



Některé z výstupů, které jsou součástí tohoto článku, jsme uveřejnili již v průběhu posledních týdnů na našem linkedinovém profilu „Magazín SELL CZ“. Sledujte nás.

APPLiA oslovila EK s návrhy podpory výrobců elektrospotřebičů

Asociace výrobců navrhuje odložení některých legislativních kroků, včetně startu nového energetického štítkování

Evropské sdružení výrobců domácích spotřebičů poslalo vedení Evropské komise otevřený dopis, v němž navrhuje odklad celé řady legislativních změn. Pandemie koronaviru udeřila na svět i Evropu pouhých pár měsíců před tím, než měly přijít první změny. Pozastavená výroba, narušená logistika, několik týdnů uzavřené obchody a složitější proces servisních zásahů dopadly na celý trh velmi tvrdě. Již schválené a blížící se regulace různého druhu přitom kladou na výrobce další nemalé nároky. Jak z hlediska lidských zdrojů, tak z hlediska ekonomického. APPLiA by ráda, aby Evropská komise výrobcům ulevila a umožnila jim se nejprve vyrovnat s důsledky opatření v boji proti koronaviru.



Ve snaze zajistit budoucnost výroby domácích spotřebičů asociace APPLiA v dopise prezidentce Evropské komise navrhuje, aby komise posunula termíny některých povinností a změn, jejichž příchod se blíží mílovými kroky.

O co APPLiA žádá:

- **Posun začátku platnosti současné regulace týkající se nových energetických štítků**

Ty mají být spolu s dosavadními štítky dodávány k produktům povinně od 1. listopadu letošního roku. APPLiA navrhuje posun o 4 měsíce, takže by nová regulace začala platit až 1. března 2021. Do 28. února by tak výrobci mohli dodávat spotřebiče pouze se současnými energetickými štítky. V návaznosti na to by se logicky měla posunout o stejný časový úsek i definitivní povinnost prezentovat u výrobků nový energetický štítek. Aktuálně k tomu má dojít 1. března, takže v případě schválení posunu by to bylo až od 1. července příštího roku. APPLiA dále upřesňuje, že v případě, že by výrobce po 1. březnu chtěl uvést produkt již výhradně s novým štítkem, mělo by to být možné. V takovém případě by prodejci museli spotřebič nabízet již výhradně s tímto štítkem.

- **Odklad další ecodesign regulace o 2 roky**

Ještě důležitější se nám jeví druhý požadavek týkající se odkladu druhé vlny ecodesignu z roku 2024 na rok 2026. Nároky Unie na výrobce jsou v této oblasti opravdu velké a APPLiA upozorňuje, že jejich splnění vyžaduje obrovské investice, jež si firmy nemohou s ohledem na současnou situaci zkrátka dovolit.

- **Odklad současných cílů směrnice o odpadních elektrických a elektronických zařízeních**

Aktuální platný cíl v podobě sběru 65 % hmotnosti veškerého elektrického a elektronického zařízení uvedeného v členské zemi na trh je podle APPLiA s ohledem na aktuální vývoj nespílitelný. Sdružení proto žádá dvouletý posun.

Toto jsou nejzásadnější požadavky APPLiA s cílem pomoci výrobcům v nynější složitější situaci. Z dalších bodů jmenujme ještě doporučení odsunout povinnost dodat podrobné chemické údaje jednotlivých komponent domácích spotřebičů do databáze SCIP. Aktuální termín je 5. ledna 2021. Další položkou je návrh povolit ještě další rok na implementaci směrnice o odpadech (EU) 2018/851 do legislativy jednotlivých zemí. APPLiA se pak v dokumentu zabývá ještě odkladem změn v rámci směrnice o rádiových zařízeních nebo novinek v rámci zákona o kybernetické bezpečnosti.

„Aktuálně se již snaží Evropská komise přicházet s reakcemi na tyto požadavky asociace APPLiA, zatím bez jasného rozhodnutí. V případě nových energetických štítků jde o návrhy, které jsou mimo reálné vnímání celé problematiky. Komise například navrhuje to, že by možnost případného časového posunu nechala na dozorových orgánech v jednotlivých zemích. V ČR by to bylo v dikci SEI (Státní energetická inspekce). Tento návrh je ale naprosto absurdní a v podstatě by devalvoval dosavadní celoevropské pozitivní vnímání energetického štítkování, které je právě unikátní v tom, že platí jednotně ve všech státech EU,“ říká generální ředitel APPLiA CZ Radek Hacaperka. A dodává: „Chápu, že má Komise problém s tím případně změny ‚prohnat‘ legislativním procesem, ale je to pouze o vůli a snaze. V krizovém procesu by se dalo zvoládnout leccos a toto jsou jednoznačně návrhy a kroky, které by celé odvětví podpořily. V případě štítkování je nutný jednotný termín pro všechny země. A to z více důvodů.“

Jedním z nich je i příprava na tyto změny, zejména připravovaná edukační kampaň pro spotřebitele a také pro prodejce.

Ale z našeho pohledu jsou důležité i další návrhy, a to zejména návrh v rámci ecodesignu a zcela zásadní je návrh týkající se WEEE, tedy elektroodpadu. Vždyť tady je velký problém s naplněním kvót i bez důsledků pandemie COVID-19. Díky tomu, že zpětný odběr elektrospotřebičů není takřka v celé Evropě pod kontrolou výrobců, ačkoliv je na ně plně přenesena zodpovědnost za sběr i zpracování, kvóty se, kromě Švýcarska, nedaří plnit nikde.“

Lubor Jarkovský

APPLiA
Home Appliance Europe



První ruční napařovač Laurastar přišel změnit trh

Žehlení prádla se snaží vyhnout stále větší množství lidí, zejména z generace mileniálů. Pokles žehlení v domácnostech mají na svědomí i moderní typy materiálů, které ho vůbec nevyžadují. Parní ošetření je pro vyhlazení takových látek dostatečné. IGGI ale přichází v ten pravý moment i proto, že současná situace přiměla velké množství lidí se ve větší míře zajímat o hygienu. Přestože je novinka kompaktní ruční napařovač, neustupuje z požadavků společnosti Laurastar na funkčnost a kvalitu výsledků. Jemná suchá pára s teplotou vysoko nad 100 °C je tak i zde samozřejmostí.

Segment napařovačů zůstává už delší dobu velmi dynamickým. Zájem spotřebitelů o jednoduché a komfortní řešení pro vyhlazení a hygienickou péči o oděvy nadále stoupá. Švýcarská společnost Laurastar, přední světový výrobce výkonných žehlicích systémů a parních generátorů, proto přichází na trh se svým řešením. Jak je u ní zvykem, nejde o žádný průměrný produkt, který se chce svést na vlně popularity napařovačů. Už designové pojetí novinky nazvané IGGI dává jasně najevo, že Laurastar vyvinula jedinečný výrobek, u něhož je kladen důraz na jednoduchoost použití a komfortní obsluhu.

Zaklínadlo jménem DMS

Takzvaná Dry Microfine Steam neboli jemná suchá pára je jedním z pilířů všech výrobků Laurastar. Extra horká pára proniká lépe textilními vlákny,

nekondenzuje v nich a eliminuje 99,99 % bakterií a 100 % roztočů. Klíč k dosažení takové účinnosti není jen v teplotě, ale také tlaku a rychlosti, pod níž pára vychází ven. Přestože je IGGI kompaktní zařízení do ruky, z těchto nároků neslevuje a podává mimořádný výkon. Uvedená čísla týkající se eliminace bakterií a roztočů tudíž neplatí pouze pro žehlicí systémy a parní generátory, ale i pro napařovač IGGI. Jak je to možné? IGGI totiž na rozdíl od mnoha konkurenčních výrobků používá bojler a pro perfektní výsledky ani nepotřebuje tolik vody. Vystačí si s výrazně menší nádržkou o objemu 80 ml.

**HYGIENIC
STEAM
EFFECT**

KILLS 99.99%
OF BACTERIA AND MITES

**STOP
OBsolescence
10 YEARS
CERTIFIED
REPAIRABLE**

D | M | S
DRY MICROFINE STEAM



Nejen na oblečení

Díky ergonomickému designu a hmotnosti 1,08 kg můžete IGGI využít také k hygienickému ošetření závěsů, ložního prádla nebo jakýchkoliv předmětů. Přístroj je navíc natolik kompaktní, že ho můžete vzít klidně na cesty – vysoký je 25,3 cm a hluboký 11,7 cm.

Perfektní dárek

IGGI je dodáván v elegantní krabici, kterou může leckdo na první pohled považovat za dárkové balení luxusní whisky. IGGI je tak předurčen stát se zajímavým, hravým a současně praktickým dárkem.



Napařovač Laurastar IGGI objednávejte pro své obchody u společnosti BaSys CS, která je oficiálním distributorem značky Laurastar pro český a slovenský trh.

IGGI bude uveden na tuzemský trh v průběhu letních měsíců. V prodeji bude červená i bílá verze.



reddot winner 2020



DESIGN
AWARD
2020



IFA 2020 bude jen pro vyvolené. Lokální veletrhy v plánu jsou

Konec letošní zimy a celé jaro se musely obejít bez tradičních veletrhů. Nekonalala se EuroCucina, ale ani lokální akce, jako FAST Day nebo FAVIA Day. Nejdůležitější akce roku ovšem dostala zelenou, byť ve výrazně upraveném formátu. Berlínská IFA se bude konat pouhé tři dny mezi 3. a 5. zářím a přivítá celkem 4 000 lidí. Bude tedy uzavřena veřejnosti a denní limit bude navíc 1 000 lidí, přičemž organizátoři veletrhů rozdělí na čtyři de facto separátní akce.

- Tiskové konference ve dvou fixních lokacích
- IFA NEXT a IFA SHIFT Mobility



– technologie budoucnosti včetně dopravních řešení

- IFA Global Markets – akce pro OEM a ODM s cílem pomoci dodavatelskému řetězci

- IFA Business, Retail & Meeting – prostory pro jednání mezi firmami

Je samozřejmě možné, že se limit pro počet návštěvníků ještě zvýší. Bude záležet na dalším vývoji situace. Pro ty,

kterým se nepodaří získat pozvánku, budou připraveny internetové přenosy a další virtuální aktivity.

Pokud jde o tradiční české veletrhy, Expert ČR, FAST ČR i HP Tronic s uspořádáním svých akcí počítají. Samozřejmě v případě, že bude možné je realizovat. O tom, jak odlišné budou ve srovnání s předcházejícími roky, je ještě předčasné hovořit.

Alza.cz spustila novou marketingovou aktivitu „Sdílej a ušetří“

Zelený mimozemšťan nabízí zákazníkům Alza.cz další způsob, jak nakoupit levněji. Tentokrát nejde o žádnou speciální jednorázovou akci, ale spíše aktivitu, díky níž mohou pořídit množství nezlevněných výrobků za nižší sumu. Jak? Stačí nasdílet nákup a najít další lidi, kteří mají o stejný produkt zájem. Počty lidí se u jednotlivých položek v nabídce liší – u některých najdete volbu tří, pěti, ale někde i deseti osob. Slevy logicky rostou dle počtu kupujících. Postup je jednoduchý – pomocí nově vytvořeného tlačítka „Sdílej a ušetří“ na stránce daného produktu vložíte položku do košíku, vyberte, jakou slevu chcete (a kolik dalších lidí budete shánět), provedete objednávku a následně nasdíleli celou věc na sociálních sítích (Alza generuje pro daný nákup speciální odkaz). Jakmile je dosaženo dostatečného počtu osob, Alza zboží expeduje. Možnost zboží takto zakoupit se zobrazuje samozřejmě pouze u věcí, které jsou do této akce zařazeny. Při brouzdání Alzou můžete takové položky ihned rozeznat díky novému piktogramu.

Tomáš Havryluk, místopředseda představenstva firmy, komentoval novinku těmito slovy: „Využívá principy tzv. ‚social shoppingu‘, tedy propojení online obchodování a sociálních sítí, jež si ve světě získává stále větší popularitu. Novinka přesně kopíruje misi Alzy, v níž se snažíme využívat IT k transformaci e-commerce.“

Aktivita je velmi zajímavým a interaktivním způsobem, jak přilákat lidi k nákupu a zajistit organické sdílení značky „Alza“ napříč sociálními sítěmi. U některých výrobků, zejména dražších, jako jsou notebooky nebo právě některé domácí spotřebiče, nebude asi úplně jednoduché sehnat pět nebo deset osob. Alza každopádně opět přichází s inovativní novinkou a jsme zvědaví, až se s námi podělí o první výsledky této aktivity.



TEKA CZ má novou generální ředitelku. Marka Jukoviče nahrazuje od 1. června Lucie Klabanová

Informace o odchodu Lucie Klabanové z Candy Hoover Group se pozvolna šířily trhem už od začátku jara. Naši redakci to ostatně začátkem dubna sama Lucie Klabanová potvrdila, ale spekulace o možném dalším angažmá nekomentovala. Nové a zásadní informace byly zveřejněny až v druhé polovině května, kdy česká pobočka Teika Group rozeslala svým obchodním partnerům dopis týkající se zásadní změny v čele společnosti.

Lucie Klabanová působila poslední více než dva roky v Candy Hoover na pozici Business Manager MDA pro střední Evropu. Předtím měla na starosti segment vestavných spotřebičů ve Švýcarsku, Řecku a východní Evropě, a to v téže společnosti.

Do světa domácích spotřebičů ale vstoupila už v roce 2006, kdy pracovala jako marketingová manažerka pro zdejší pobočku společnosti Whirlpool Corporation. Poté působila v trade marketingu Red Bullu a v berlínské společnosti Tower Management, než se vrátila zpět do Česka, kde šéfovala marketingu v Indesit Company. Poté, co italskou společnost koupil Whirlpool, přešla do Amica Group, odkud zamířila do již zmíněné Candy Hoover. Vystudovala Vysokou školu ekonomickou v Praze.





Čistý vzduch i příjemné osvěžení s Dyson Pure Humidify+Cool

Ani po uvedení nového produktu v segmentu péče o krásu, revoluční žehličky na vlasy Corrale, firma Dyson nezhaltuje. Brzy uvede i na český a slovenský trh dlouho očekávanou trojkombinaci – čističku vzduchu s funkcí zvlhčovače a ventilátoru v jednom.

Kvůli dokonalé izolaci a nízké intenzitě větrání má většina domácností velký problém se suchým vzduchem. Chybné přesvědčení, že znečištěný vzduch zůstává výhradně za našimi okny, stále více spotřebitelů naštějí opouštět. Věci každodenní potřeby v našich domovech nejen vysušují vzduch, ale také uvolňují znečišťující látky, jako jsou prach, těžké organické látky, ale třeba i výpary při vaření či částice kůže našich mazlíčků. A zapomenout nesmíme ani na pyl, které v posledních týdnech potrápily spoustu alergiků. Ve výsledku může být kvalita vzduchu uvnitř našich domovů dokonce horší než venku.



Řešení „vše v jednom“ v kvalitě Dyson

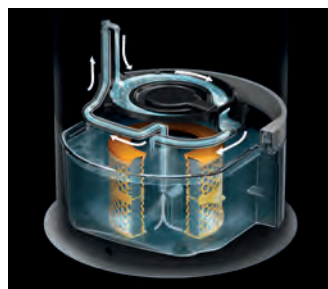
Nová čistička vzduchu se zvlhčovačem a ventilátorem v jednom pomáhá předcházet zmíněným problémům našich domácností řešit. Její velký zásobník vody poskytne až 36 hodin hygienického zvlhčování vzduchu. Inteligentní senzory automaticky detekují znečišťující částice a plyny ve vzduchu, stejně tak jako teplotu a úroveň vlhkosti vzduchu. Se všemi těmito daty pracuje unikátní algoritmus čističky pro měření a současně řízení kvality vzduchu. Zjištěné hodnoty dokonce odesílá v reálném čase do aplikace Dyson Link, takže je má uživatel vždy k dispozici na displeji svého chytrého telefonu. A to i ve chvíli, kdy je mimo domov a není připojen k domácí wi-fi síti.

Jak filtruje?

Dyson Pure Humidify+Cool má plně uzavřený 360° filtrační systém, který kombinuje část s aktivním uhlíkem pro odstranění plynů a zápachů se skleněným HEPA filtrem pro zachycení 99,97 % alergenů a nečistot již od velikosti 0,1 mikronu. Potenciálně škodlivé bakterie ve vodě pak likviduje UV technologie, která vystavuje každou kapku vody ultrafialovému světlu a zničí tak

99,9 % veškerých bakterií vyskytujících se ve vodě.

Využitím již známé technologie Air Multiplier™ míchá a cirkuluje hygienicky čistý a zvlhčený vzduch po celé místnosti, takže nedýcháte zatuchlý vzduch.



Jak o sebe pečuje?

Hlubkový čisticí cyklus bez problémů zbaví novinku Dyson minerálů a bakterií, které se mohou usazovat tam, kde prochází voda. Pouhým stisknutím jednoho tlačítka se aktivuje čisticí cyklus, kterým vás zmiňovaná aplikace Dyson Link provede krok za krokem.

Na detailech záleží

Nová trojkombinace Dyson přináší i nové způsoby proudění vzduchu. Základní přímý režim produkuje proud vzduchu z přední části zařízení a nabízí možnost oscilace 0, 45 a 90 stupňů. Zadní rozptýlený mód čistí a zvlhčuje vzduch bez průvanu. Nově je u tohoto modelu tzv. breeze mód, který unikátním algoritmem mění proud vzduchu tak, aby napodobil osvěžující vánek. Nadcházející horké dny se tak mohou stát díky Dyson Pure Humidify+Cool o něco snesitelnějšími. Samozřejmostí je u tohoto modelu časovač automatického vypnutí s možností nastavení od 30 minut do 8 hodin a také noční režim se ztlumeným jasným displejem, aby vás čistička nerušila při spánku.



Samsung Dual Cook Flex

UNIKÁTNÍ ŘADA TRUB S MOŽNOSTÍ ROZDĚLENÍ PEČÍCIHO PROSTORU JE KONEČNĚ NA ČESKÉM TRHU

Čeští obchodníci dlouho napjatě očekávali uvedení vestavných spotřebičů Samsung na zdejší trh. Na veletrzích, jako EuroCucina nebo IFA, si již několik let mohli prohlížet spoustu zajímavých novinek v kategorii built-in, ale společnost Samsung s nimi nechtěla přijít, dokud nebude mít „launch“ perfektně připravený. Stalo se tak v závěru loňského roku, a tak již můžete první představené modely nabízet svým zákazníkům. Ikonou nabídky nejen na českém trhu jsou trouby Dual Cook Flex, které díky svému jedinečnému provedení a konstrukci dvířek nemají na trhu konkurenci.

Příprava dvou jídel najednou

Trouby typu Dual Cook Flex umožňují rozdělit pečící prostor na dvě zcela oddělené části, kde lze připravovat pokrmy i s odlišným nastavením způsobu a teploty pečení. Takovou konstrukci mají i řešení od jiných značek, řeknete si. Samsung ovšem přidává navíc ještě speciální dvířka, u kterých lze otevřít buď jen jejich horní polovinu, nebo obě části. K pokrmu nahoře se tak dostanete, aniž by vám unikalo teplo z oddělené spodní části pečícího prostoru. Nejde jen o úsporu energie, nýbrž zajištění maximální kvality pečení, protože se spodní prostor zbytečně neochladí.



20%

Energy Saving

22%

Time Saving



Pečení jen v jedné polovině trouby

Máte jen jeden plech nebo menší pekáč? Proč ohřívat celý prostor trouby a zbytečně plýtvat energií? Vložte do trouby rozdělovač vnitřního prostoru, vyberte si, zda chcete péct v horní, či spodní půlce, a zahajte přípravu. Nevyužitá polovina se vůbec zahřívá nebude, zatímco druhá bude předeřhřata už za pouhé 4 minuty.



75L

Klasické pečení v celém prostoru

Trouby Dual Cook Flex od značky Samsung mají pečicí prostor o objemu až 75 litrů. Přestože v našich končinách celého krocana často nepečeme, určitě spousta zákazníků ocení, že se do trouby vejde. Znamená to flexibilitu a široké možnosti v přípravě větších jídel nebo více jídel najednou. Trouba je tak praktičtější pomocníkem v kuchyni a uživatel se nemusí zabývat tím, zda se do ní hostina pro početnou rodinu vejde, či nikoliv.



Dva ventilátory v zadní stěně

S ohledem na možnost rozdělení vnitřního prostoru pomocí speciální desky najdete v zadní stěně trub Dual Cook Flex dva ventilátory. Horkovzdušné pečení je tak možné jak v rozděleném, tak nerozděleném prostoru.



Konektivita a chytrá aplikace

Nejvyšší modely trub jsou dokonce vybaveny konektivitou, takže je můžete integrovat do systému chytré domácnosti. Pomocí aplikace SmartThings lze na dálku zahájit přehřev a následně monitorovat přípravu včetně zbývajících času. Samozřejmě můžete měnit nastavení teploty a času přípravy. V neposlední řadě máte k dispozici 50 automatických receptů typu „krok za krokem“, kdy se nastavení pro přípravu daného pokrmu odešle do trouby, aniž byste museli něco manuálně nastavovat. Praktická je pak integrovaná poradna s doporučeními, jak troubu nastavit pro určité typy pokrmů. Chybět nemůže ani ukládání vlastních receptů.

Čištění pomocí pyrolýzy, katalýzy nebo páry

Trouby Samsung se také velmi snadno udržují čisté. Bud' u nich lze aktivovat pyrolýzu, nebo parní čištění, přičemž některé modely s parním cyklem mají ještě katalytické panely.

Prémiová výbava včetně teleskopů

U všech vestavných trub značky Samsung na českém a slovenském trhu najdete teleskopické výsuvy.

Kromě modelů Dual Cook Flex nabízí Samsung také cenově dostupnější varianty Dual Cook, u kterých můžete rozdělit vnitřní prostor na dvě části, ale mají klasická dvířka. Pro lepší přehled v nabídce jsme pro vás připravili následující tabulku všech aktuálně prodávaných trub Samsung na českém a slovenském trhu.

	NV75N7677RS/EO	NV75N5671RS/OL	NV75N5573RS/EF	NV70M5520CB/EO	NV70M3541RS/EO	NV70K2340RS/EO
Dual Cook	ano	ano	ano	ano	ano	ne
Dual Door	ano	ano	ne	ne	ne	ne
Čištění	pyrolýza nebo pára	pyrolýza nebo pára	pyrolýza nebo pára	parní	parní + katalytické panely	parní + katalytické panely
Capacity	75 L	75 L	75 L	68 L	68 L	68 L
Teleskopické výsuvy	ano	ano	ano	ano	ano	ano
Energetická třída	A+	A+	A	A	A	A
Provedení	nerez + černý panel	nerez	nerez	černé sklo	nerez	nerez
WiFi	ano	ne	ne	ne	ne	ne

SAMSUNG



Konektivita proniká i do levnějších trub. Z páry už je mainstream

V segmentu vestavných trub je aktuálně nejdynamičtější vývoj v oblasti parních funkcí, které přidávají další a další značky, případně rozšiřují svou nabídku o novemodely. Konektivita se nadále drží spíše dražších spotřebičů a značek. Přesto už s ní koketuje například i dlouhou dobu poměrně konzervativní Beko. Žádným překvapením naopak není, že u Candy najdete wi-fi už i v troubách s pořizovací cenou okolo 10 tisíc.

Pozitivní zprávou z trhu vestavných trub je, že ještě před nedávnem poměrně pokročilé funkce propadly do nižších vrstev a i uživatelé s omezenějším rozpočtem si mohou dopřát nejen pečení s přidavkem páry, ale dokonce s masovou sondou nebo pyrolýzou. Stačí se

podívat například na novinky Philco, jejichž marketingová premiéra se odehrává na straně 18. Trouby s cenou jen lehce nad 10 tisíc mají teleskopy, teplotní sondu i pyrolýzu. Jediné, co z hlavních prémiových prvků chybí, je pára. Když se díváme na celou kategorii vestavných trub, jsme přesvědčeni, že Philco některým konkurentům trochu zamotá hlavu. Pokud zákazník nepůjde bezhlavě po určité značce a zaměří se na poměr ceny a výkonu v dané kategorii, nemůže Philco z výběru v žádném případě vynechat.

V středním a vyšším středním segmentu se zase nově angažuje Samsung se svou poměrně unikátní koncepcí Dual Cook Flex. Rozdělená dvířka na dvě části a možnost otevřít jen horní půlku je samozřejmě efektní, ale nepostrádá ani praktický rozměr. Doufejme, že Samsung brzy rozšíří portfolio ještě o trouby s parními funkcemi, kterými samozřejmě disponuje. Na západních trzích jsou běžně v prodeji. Tradičním značkám přibyla na trhu konkurence, která jim zatím velké vrásky dělat nemusí. V delším horizontu určitě ano.

AEG

SteamPro BSK892330M

- 70 l
- Teplotní sonda
- Parní generátor
- - 100% pára
- Automatické programy

Tato trouba patří do kategorie nejvybavenějších modelů – najdete u ní parní generátor, teplotní sondu, inteligentní senzor vlhkosti i teleskopické výsuvy. Páru lze používat pro metodu vaření sous-vide, vaření v pravé 100% páře nebo k připařování během standardního pečení (25 %, 50 % nebo 75 % přidané vlhkosti). Menu trouby obsahuje automatické programy včetně těch pro sous-vide. Troubu lze také používat k zavařování, sušení ovoce, přípravě jogurtu, kynutí těsta, nízkoteplotnímu pečení, ohřevu jídla nebo šetrnému rozmrazování potravin. Ovládání tvoří otočný prsteneček doplněný LCD displejem. Pracovní rozsah teplot je 30–230 °C. Trouba spadá do energetické třídy A++. Její dvířka obsahují 4 skla.



Dostupnost: v prodeji



**Dostupnost:
červen/červenec 2020**

Amica TXB 123 TCPDNB Pyro

- 77 l
- 12 funkcí
- Pyrolýza
- Teleskopické výsuvy

Společnost Amica zareagovala jak na popularitu svých trub X-Type, tak poptávku po pyrolytickém čištění. Připravuje proto k uvedení nový model trouby ze zmíněné řady s pyrolýzou. Co ještě nabídne? Například inovativní systém Amica BakingPro se zvětšenými topnými tělesy a přepracovaným ventilátorem, který předehřeje pečicí prostor na 150 °C za pouhé 3 minuty. Kromě toho mají tyto trouby zvětšený vnitřní prostor a používají i větší plechy. Trouba je také vybavena katalyzátorem zápachu, dvířky s tlumeným dovíráním a teleskopickými výsuvy. Dvířka obsahují 4 skla. Na energetickém štítku najdete označení A+.



Dostupnost:
novinka již v prodeji

Beko BIM 19700 DXMS

- 71 l
- Konektivita – HomeWhiz
- Parní čištění
- Barevný dotykový displej

Společnost Beko postupně rozšiřuje svoje portfolio smart spotřebičů podporujících systém HomeWhiz. Dalším zástupcem v nabídce je například tato trouba VEGA Premium v provedení dark inox. Novinka přichází s velkým barevným a dotykovým displejem, nabídkou 13 programů a 82 automatických receptů s fotkami a postupy. Když při pečení otevřete dvířka, ventilátor se zastaví, aby na vás nefoukal z trouby horký vzduch. Dalšími funkcemi jsou rychlopředehřev Booster, nízkoteplotní pečení už od 50 °C nebo speciální programu na pizzu s teplotou přes 310 °C. Speciální program lze nastavit na dobu až 15 hodin. Dvířka se vyznačují nejen funkcí SoftClose, ale také SoftOpen s pozvolným otevíráním. Čištění trouby se provádí pomocí páry v rámci programu SimpleSteam. Zadní stěna je katalytická. Součástí výbavy je i dvojitý teleskopický výsuv. Dvířka obsahují 3 skla. Energetická třída A.

Bosch Serie | 6 HRG5584S1

- 71 l
- Povrch EcoClean Direct
- Přídavná pára s generátorem
- 30 přednastavených receptů

Během loňského podzimu uvedl Bosch na český trh několik nových trub včetně těchto cenově dostupnějších modelů s parními funkcemi. Nejedná se sice o plnohodnotné parní kombinace schopné vařit ve 100% páře, nicméně jsou přesto velmi zajímavé. Mají totiž vyspělejší funkci příprařování během pečení, která používá zásobník na vodu mimo pečicí prostor. Pára vzniká v parním generátoru. Konkrétně tento model je také vybaven funkcí AutoPilot30 s třicítkou automatických programů, schopností péct až na 3 úrovních najednou a úpravou pečicího prostoru EcoClean Direct. Speciální vrstva z jemných keramických zrněk pohlcuje tuky, přičemž se během pečení tento povrch sám regeneruje. Trouba spadá do energetické třídy A.



Dostupnost:
novinka již v prodeji



Dostupnost: červen 2020

Candy FSCTX615 WIFI

- 70 l
- Přídavná pára
- Konektivita – Simply-Fi
- Parní čištění

Cenově dostupná novinka v nabídce italské značky Candy disponuje konstrukčně nejjednodušším systémem příprařování, kdy se nalije voda do vlnu na dně trouby. Aktivací přídavného topného tělesa se pak voda účinně odpařuje. Funkce má na čelním panelu samostatné tlačítko. Pára se samozřejmě používá také k čištění. Nechybí konektivita a možnost ovládní, nastavování či kontroly trouby na dálku z chytrého telefonu. Trouba se řadí do energetické třídy A.

Concept Sinfonia ETV7460ss

- 70 l
- 9 programů
- Teleskopické výsuvy
- Katalytické desky

Před pár týdny dorazila na trh tato novinka české značky Concept patřící do designové řady Sinfonia. Jedná se o klasickou multifunkční troubu s horkovzduchem, která má navíc katalytické vložky i jeden pár teleskopů. Na displeji lze nastavit dobu pečení, opožděný start pečení či připomenutí. Samozřejmostí je zobrazování hodin. Dvířka obsahují 3 skla ochlazovaná ventilátorem. Novinka je řazena do energetické třídy A.



Dostupnost:
novinka již v prodeji



Dostupnost:
novinka již v prodeji

Hoover H-OVEN 700 EXTRA HOZP9177BI

- 70 l
- Konektivita – Wizard
- Parní čištění
- Barevný dotykový displej

Z nové řady značky Hoover jsme do přehledu vybrali vybavenější model trouby s barevným dotykovým displejem a konektivitou. Trouba si dokonce pamatuje zvyky uživatele, který má pak nejpoužívanější funkce ihned k dispozici. V angličtině a některých dalších světových jazycích lze s troubou komunikovat dokonce hlasem pomocí asistentů od Googlu nebo Amazonu. Na displeji si lze vybrat z více než 200 receptů, případně ukládat své vlastní. Uvnitř trouby pak najdete i masovou sondu a teleskopické pojezdy. Čištění se provádí pomocí páry – slouží k tomu speciální program, který trvá 30 minut. Spotřebič patří do energetické třídy A+.

Miele H 7860 BP

- 76 l
- Konektivita – Miele@home
- Přídavná pára s generátorem
- Pyrolýza
- Kamera v pečicím prostoru

Loni představila značka Miele zcela novou kolekci spotřebičů nazvanou „generace 7000“, která obsahuje celou řadu spotřebičů v čele s troubami. Do přehledu jsme vybrali vlajkovou loď v provedení s madlem, ale je k dispozici také verze bez madla s označením H 7860 BPX. Navíc jsou vždy na výběr 3 barevná provedení – zde prezentovaná grafitově šedá, dále černá v kombinaci s nerezem a celočerná. Trouba je vybavena velkým dotykovým LCD displejem, který se spolu s pečicím prostorem rozsvítí, když se ke spotřebiči přiblížíte. Díky konektivě a integrované kaměře můžete troubu na dálku nastavovat, ovládat i plně kontrolovat včetně stavu jídla. Nechybí funkce připarování během pečení nebo systém TasteControl, který dokáže velmi rychle ochladit pečicí prostor, aby se jídlo nepřepéklo. Miele přidává také bezdrátovou teplotní sondu. V případě pyrolytického čištění je výhodou možnost ponechat příslušenství pečicího prostoru na místě. Trouba spadá do energetické třídy A+.



Dostupnost: v prodeji



Dostupnost: v prodeji

MORA VT 778 AB

- 71 l
- Dotykový LED panel
- Parní čištění
- Teleskopické výsuvy
- Tlumené dovírání dvířek

Jeden z nejvyšších modelů trub české značky MORA stále spadá do kategorie cenově dostupných řešení. Trouba má rozměrný dotykový panel s 8 přednastavenými programy a celkem 15 funkcemi včetně šetrného rozmrazování nebo udržování jídla v teple. Přestože nejde o parní troubu, ani s funkcí připarování, používá páru ke svému čištění – slouží k tomu speciální program EcoClean s dobou trvání 30 minut. Uživatel jen nalije do pekáče 500 ml vody, aktivuje funkci a následně jen pečicí prostor otře. Dvířka trouby mají trojitě sklo. Součástí příslušenství jsou dva páry teleskopických výsuvů. Oproti starší generaci, která měla shodné funkce, má trouba o 6 l větší vnitřní prostor. Řadí se do energetické třídy A+.

Philco POB 789 FBX

- 78 l
- Dotykový LED panel
- Systém proti úniku horkého vzduchu
- Parní čištění
- Teleskopické výsuvy

Opravdu čerstvá novinka, která se v příštích týdnech dostane na trh, je součástí celé nové řady trub Philco. Společnost FAST ČR ji velmi podrobně představuje v tomto vydání na straně 18. Trouby nabízejí i pokročilejší výbavu, jako jsou masová sonda nebo pyrolýza. Konkrétně tento model však nikoliv. Jde o cenově dostupnější variantu, ovšem s plně dotykovým ovládním. Trouba má 9 programů včetně horkovzduchu. Při otevření dvířek úniku tepla brání automaticky výsuvná lišta HotAirShield. Philco také zdůrazňuje přítomnost funkce Booster pro až 3× rychlejší předehřátí. K čištění se používá pára – stačí nalít vodu na dno trouby a zapnout speciální čistící program. Dvířka se 3 skly mají tlumené dovírání. Energetická třída A.



Dostupnost: červen 2020



H-OVEN 700 STEAM

Nejzdravější způsob přípravy celého menu

H-OVEN 700 STEAM Objevte novou 2 v 1 tradiční a parní troubu navrženou tak, abyste dosáhli excelentního výsledku pečení pro zdravější a chutnější jídla. Kolik přidat páry? Rozhodněte vy nebo to nechte na vaší nové troubě.

- 3 různé režimy pečení s párou: manuální, asistovaný a automatický
- Rychlejší pečení bez ztráty vitamínů a nutričních hodnot
- Textové uživatelské rozhraní pro snazší ovládání
- Plné připojení prostřednictvím Wi-Fi k aplikaci Wizard



Stáhněte si
Hoover Wizard App



HOZP0447BI



**Dostupnost:
novinka již v prodeji**

Samsung NV75N7677RS

- 75 l
- Rozdělení peč. prostoru
- Dvířka Dual Cook Flex
- Konektivita – SmartThings
- Pyrolýza

Loni na podzim vstoupila značka Samsung na český trh vestavných spotřebičů. Již delší dobu sice nabízel vestavné lednice, ale komplexní nabídku neměla. To se změnilo a na tuzemský trh dorazily i speciální trouby Dual Cook Flex s možností rozdělení pečicího prostoru a „půlenými“ dvířky. Výhodou je možnost otevřít je buď celá, nebo pouze jejich horní část, aby ze spodního pečicího oddílu neunikalo teplo. Trouba má 2 ventilátory, aby mohla v případě rozdělení péct v obou částech pomocí horkého vzduchu. Praktická je i možnost použít pouze jeden z prostorů, a ušetřit tak za energii. Klasické pečení v celé troubě bez dělicí desky je pochopitelně také možné. Samsung nezapomněl u tohoto modelu ani na konektivitu nebo pyrolýzu. Trouba nese označení energetické třídy A+.

Siemens iQ500 HB578G0S00

- 71 l
- 30 přednastavených receptů
- Pyrolýza
- Teleskopické výsuvy

V rámci nabídky značky Siemens patří tato trouba do středního segmentu. Uvedena byla na trh v průběhu podzimu. Čím se snaží zákazníkovi oslovit? Například funkcí coolStart zajišťující rychlý přehřev a ideální přípravu mražených jídel, automatickými programy cookControl30 nebo pyrolytickým čištěním, které Siemens nazývá jako activeClean. Péct lze až na 3 úrovních najednou. Dvířka trouby používají systém softMove s tlumeným dovíráním i otvíráním. Trouba spadá do energetické třídy A.

**Dostupnost:
novinka již v prodeji**

- Tlumené otevírání a zavírání dvířek



**Dostupnost:
novinka již v prodeji**

TEKA SteakMaster

- 71 l
- Speciální steakový gril
- Teplota až 700 °C
- Automatické programy
- Pyrolýza i parní čištění

Nový top model vestavných trub značky TEKA se vyznačuje dominující černou barvou s decentním stříbrným rámečkem po obvodu a stříbrným madlem. Troubě vévodí barevný dotykový displej a dva západné podsvícené ovladače. Novinka je ale zajímavá hlavně po technické a funkční stránce, protože patří mezi opravdu unikátní výrobky. Najdete v ní totiž speciální sklopný gril poskytující teplotu až 700 °C, což z trouby činí steakový gril opravdu profesionálních parametrů. Přípravu usnadní 20 speciálních automatických „masových“ programů. TEKA k troubě dokonce přibaluje profesionální kuchyňský nůž a silikonovou rukavici. Zajímavá je také možnost volby mezi úspěšnějším parním čištěním a maximálně účinnou pyrolýzou. Trouba se řadí do energetické třídy A+.

Whirlpool W111 OP1 4S2 H

- 73 l
- Parní generátor – 100% pára
- Konektivita – 6th Sense Live
- Parní čištění
- 100 automatických programů

O této novince jsme informovali už před pár týdny na našem LinkedInu a Whirlpool ji prezentuje také ve vlastním prezentačním článku na straně 8. Trouba se po uvedení stane novou vlajkovou lodí nabídky Whirlpool. Uživatel ji bude moci připojit do domácí sítě a používat spolu s aplikací 6th Sense Live, díky níž získá přístup k nespočtu receptů, videonávodům i možnosti programovat troubu několik dní dopředu. Jelikož jde o model typu SteamSense+, tedy s integrovaným parním generátorem, součástí funkční výbavy bude i plnohodnotné vaření ve 100% páře, kombinované pečení s přidávkou páry či klasické pečení včetně horkovzduchu. S přípravou pomohou chytré senzory, s čištěním zase technologie StarClean využívající páru k rozpuštění mastnoty a nečistot. Whirlpool upozorňuje, že ve srovnání s pyrolýzou spotřebuje tento proces o 97 % méně energie. Co dalšího? Zmíňme funkci Cook4 pro přípravu až 4 různých jídel na 4 úrovních v troubě, a to bez mísení pachů a vzájemného ovlivnění chuti. Samozřejmostí jsou pak teleskopické výsuvy. Ovládání trouby zpřijemní 4,5palcový TFT displej, který vás provede recepty krok za krokem. Spotřebič patří do energetické třídy A+.



**Dostupnost:
červen/červenec 2020**

samura 侍
all about knives ...



Nedostižný design více než 20-ti modelových řad Samura společně s vášní pro dokonalost představuje precizně vyvážené nože s mimořádnou ostroší. Symbiózu japonské nožířské tradice a evropské kvality.

Ani ta nejlépe vybavená kuchyně se neobejde ... **bez skvělých nožů.**
Ani ten nejlepší kuchař neuvaří a neupeče ... **bez kvalitního nádobí.**

atranet.cz

VÝHRADNÍ DOVOZCE značek **Samura, Eaziglide** a mnoha dalších...



**Nejdokonalejší a nejodolnější povrch, jenž spatřil světlo světa.
Britský design a spolehlivost.**

NEVERSTICK **eaziglide**



Doživotní záruka

na nepřilnavost



Na všechny vaříče

včetně indukce



Smažení na sucho

bez tuku a oleje



Použití v troubě

do 260°C vč. poklic



Rychlé a efektivní

rozložení teploty



Lze mýt v myčce

jako běžné nádobí



Nepřilnavý povrch

nepraská a neloupe se



Izolace SafeTouch zamezuje tomu, abyste se o šasi grilu popálili

Grilujte jako profesionál.

Steakové grily Severin s teplotou až 500 °C jsou na trhu

Elektrické grily byly doposud považovány nikoliv za alternativu a plnohodnotnou konkurenci pro grily na dřevěné uhlí nebo plyn, ale spíše za doplněk pro použití od podzimu do jara. S příchodem nových grilů Severin SEVO je ale vše rázem jinak. Nové modely s přesným řízením teploty, schopností dosáhnout až 500 °C a poctivým dílenským zpracováním překonávají jakýkoliv plynový gril. O klasice na brikety nebo dřevěné uhlí ani nemluvě. Zapomeňte na BBQ. Poznejte eBBQ!

Bude to znít možná přehnaně, ale grily SEVO jsou opravdovou revolucí v domácím grilování. Jejich parametry se běžné nabídce trhu vymykají, a grily tak nabízejí parametry přípravy, s jakými pracují profesionální kuchaři. Grily SEVO od značky Severin jsou nabízeny v různých provedeních a několika cenových kategoriích. Vyberou si jak skuteční fajnšmekři, tak širší masa spotřebitelů.

SEVO GT a SEVO GTS

Grily pro gurmány a milovníky těch nejlepších steaků

Přestože se o nových grilech hovoří hlavně ve spojení s grilováním steaků při 500 °C, najdete u těchto modelů spoustu dalších zajímavých funkcí a prvků. Grily jsou totiž díky poklopu vhodné také pro pomalé pečení a můžete s nimi připravit tažená vepřové či úžasně křehká žebírka. Poklop umožňuje velmi

precizní řízení teploty, ještě mnohem přesnější než v běžné troubě. Teplotu zvolíte otočným voličem s integrovaným OLED displejem. Úspěch a zmíněnou přesnost zaručuje i integrovaná masová teplotní sonda, která teplotu neustále monitoruje. Důležitá je hlavně při pečení steaků nebo rostbifu, aby se zbytečně příliš nepropekly a neztratily šťavnatost.



Teplotní sonda do masa zamezí přílišnému propečení steaků



Grily SEVO jsou také velmi robustní a bytelné. Už při prvním seznámení je na první pohled a dotyk poznat jejich vysoká kvalita použitého nerez. Součástí grilovací plochy je i takzvaná BoostZone s dvojitým topným tělesem a schopností dosáhnout již zmíněných 500 °C, které jsou potřeba pro tu nejlepší přípravu steaků. Na tuto teplotu se grily rozpálí za pouhých 10 minut. Na opékání masa a dalších surovin má významný vliv ještě speciálně vyvinutá reflektorová vana optimalizující distribuci tepla. Současně je důležité zmínit vysokou bezpečnost grilů – izolovaný povrch SafeTouch brání před popálením.



Gril lze snadno rozebrat a zase složit. Čištění a údržba jsou rázem o poznání jednodušší

Většina součástí těchto grilů je odnímatelných, což usnadňuje jejich čištění. Model SEVO GTS, nesoucí kódové označení PG 8107, je navíc dodáván se stojanem s policemi po stranách a odkládacím regálem. Gril lze ze stojanu vyjmout a používat ve stolním režimu – třeba na varné desce pod digestoří. Model SEVO GT, jehož kódové označení je PG 8106, má stejné parametry, ale balení neobsahuje stojan. Levnějšími variantami jsou potom grily SEVO GS PG 8105 a SEVO G PG 8104 bez poklopů. První jmenovaný má stojan, druhý nikoliv.



Řada SENOA

Cenově dostupná cesta ke kvalitnějšímu grilování

Pokud hledají vaši zákazníci steakový gril v nižší cenové relaci, můžete jim doporučit některý model z této řady. Jedná se o grily bez poklopů, ovšem stále se schopností opékat maso až při 500 °C. Tělo grilů je opět typu SafeTouch a nelze se o něj popálit, přičemž modely Digital BOOST PG 8118 (se stojanem) a Digital BOOST PGG 8114 mají opět digitální nastavení teploty, volič s OLED displejem a integrovanou teplotní masovou sondu. Levnější modely BOOST PG 8117 a BOOST PG 8113 nikoliv.

Další grily v nabídce

Předcházející modely patří mezi to nejlepší, co aktuálně může německá značka Severin nabídnout. Z ještě dostupnějších řad jsou to například HOME nebo STYLE, které jsou na výběr jak se stojany, tak bez nich. Navíc k nim lze v případě zájmu dokoupit BoostZone. Severin samozřejmě nadále nabízí plancha grily, party grily či jednoduchý steakboard určený primárně pro grilování steaků.




500 °C BOOST ZONE


OLED DISPLAY & THERMOMETER


SAFE TOUCH

SEVERIN

Friends for Life



Indukce vládne trhu. Plynové desky ale mají stále co nabídnout

Nesporným faktem je, že pouze indukční varné panely mohou nabídnout nejmodernější funkce, jako je automaticky řízené pomalé rozpouštění čokolády nebo jednoduché pozastavení a obnovení ohřevu. Konzervativnější spotřebitelé ale nadále lpějí na tradičním plynu. Rozhodli jsme se proto přinést po delší době přehled plynových desek.

V redakci SELLu patříme mezi zastánce moderních indukčních desek, protože jsou energeticky efektivnější a v případě dražších modelů mají spoustu pokročilých funkcí. Kromě těch v úvodu zmíněných jsou to například řízení smažení bez přepalování nebo regulace výkonu pouhým posunem nádobí po flexibilní zóně. V neposlední řadě jsou indukce jednoznačně nejbezpečnější. Na druhou stranu chápeme, že někdo hledá spíše jednoduchost a přímočarost plynu, kde cvaknete knoflíkem, rozžehne se plamen a vypnutím přívodu plynu zase můžete ihned ohřev přerušit. Faktem každopádně je, že se od sebe plynové desky u většiny výrobců příliš neliší. Největší rozdíly panují v designu mřížek a někteří, jako třeba Teka, jsou odváženější v oblasti ovládání. Černé sklo a nerez se i v našem přehledu celkem pravidelně střídají. Většina desek má dvojité hořák, menší desky nabízejí 4 varné body, ty větší jich mají 5. V závislosti na značce a ceně se pak pochopitelně liší úroveň dílenského zpracování. Z hlediska funkčnosti ale popravdě řečeno nejsou mezi levnými a drahými modely velké rozdíly, jako tomu je například mezi zcela obyčejnou indukcí s kruhovými zónami a free indukcí se spoustou inovací. Ostatně se na následujících stranách můžete přesvědčit sami.

AEG HGB64420SM

• Šířka 60 cm

• Hořák wok

Nerezová varná deska AEG obsahuje 4 hořáky včetně jednoho dvojitého typu wok, který má výkon 4 kW. Střední hořáky mají každý 1,9 kW a malý hořák 1 kW. Ovládání je řešeno pomocí klasických otočných knoflíků, designově a barevně sladěných s povrchem desky.



Dostupnost: v prodeji



Amica DP 6413 LZBG

• Šířka 59 cm

• Hořák wok

Deska v populárním provedení „černé sklo“ nabízí velmi výkonný 13cm hořák wok. Konkrétně dosahuje až 2,5 kW. Dvojice středních hořáků má 1,8 kW každý a menší hořák 1 kW. Amica také upozorňuje, že tato deska používá systém FlameControl pro lepší řízení výkonu ohřevu v 9 krocích. Nechybějí bezpečnostní pojistky, elektrické zapalování v knoflíku a litinové rošty.

Dostupnost: v prodeji



Dostupnost: v prodeji

Beko HIAW 75225 SX

- Šířka 75 cm
- Hořák wok

Do větších kuchyní je určen tento nerezový varný panel s 5 hořáky, z nichž jeden je dvojitý typu wok. Tento hořák má výkon 5 kW. Na desce ještě najdete vlevo vzadu rychlý hořák s výkonem 2,9 kW, dva střední 1,75kW hořáky a malý 1kW hořák. Deska nepostrádá pojistku proti zhasnutí plamene ani integrované zapalování.

Bosch Serie | 6 PPP6A6B20

- Šířka 59 cm
- Přesné nastavení výkonu FlameSelect

Velmi zajímavá plynová deska Bosch s hranatými litinovými rošty, které jsou samostatné pro každý hořák. Minimalistický design roštů podtrhuje i jednoduché provedení desky z černého tvrzeného skla a ovládací voliče v černé s detaily v šedé. Bosch byl také jednou z prvních firem na trhu, která nabídla plynové modely s přesnou regulací výkonu. Zde se tento systém nazývá FlameSelect. Desku můžete instalovat klasicky nebo ji zapustit do pracovní plochy, aby byly obě v jedné rovině.



Dostupnost: v prodeji



Dostupnost: v prodeji

Candy CHG6DWPX

- Šířka 59,5 cm
- Hořák wok

Jednoduchá a cenově dostupná nerezová deska Candy je tvořena 4 hořáky s celkovým výkonem 9,25 kW. Vlevo se nachází dvojitý hořák wok s výkonem 4kW, vpravo rychlý 2,5kW hořák. V zadní části desky je pak standardní hořák s výkonem 1,75 kW a vpředu malý 1kW hořák. Součástí výbavy je elektrické zapalování v knoflících, bezpečnostní pojistka a litinové rošty.

Concept PDV7460bc

- Šířka 60 cm
- Hořák wok

Z nabídky české značky Concept jsme vybrali desku z černého skla se 4 hořáky včetně jednoho typu wok s výkonem 3,3 kW. Celkový výkon desky je 7,8 kW. Standardem je elektronické zapalování i litinová mřížka, a to dvoudílná. Ovládací knoflíky mají stříbrné provedení a decentně kontrastují s černou deskou. Hořáky mají elektronické zapalování i pojistky proti úniku plynu.



**Dostupnost:
novinka již v prodeji**



Dostupnost: v prodeji

Gorenje GTW641INB

- Šířka 60 cm
- Hořák wok

Varná deska z řady Gorenje Infinity má také černé provedení. Základní panel je vyroben z tvrzeného skla. Všimněte si designových knoflíků s měděnými prvky a masivních litinových roštů zajišťujících stabilitu hrncům a pánvím. A to i díky dodávané redukci pro extra malé hrnce. Ze 4 hořáků je jeden typu wok s výkonem 4,05 kW. Dvojice standardních hořáků má výkon 1,8 kW a menší hořák 1 kW. Zapalování je integrováno v knoflicích.

Hoover HHG6DDVX

- Šířka 59,5 cm
- Hořák wok

Tato deska pochází ze stejné výrobní platformy jako zástupce značky Candy. Liší se ale svým designem kombinujícím čistý nerez s černým ovládacím panelem a výraznějšími litinovými mřížkami. Deska má také hořáky s vyšším výkonem – dvojitý wok dosahuje 5 kW, rychlý hořák napravo 2,7 kW. Standardní hořák má výkon 1,7 kW a pomocný 1 kW. Deska je vybavena bezpečnostní pojistkou plynu i elektrickým zapalováním.

Dostupnost: v prodeji



Dostupnost: v prodeji

Indesit PR 642 /I(BK) EE

- Šířka 59 cm
- Samostatné mřížky pro každý hořák

Jednoduchá varná deska s čistým designem a dominujícím černým tvrzeným sklem, které je zakryto mřížkami hořáků jen minimálně, poskytne celkový výkon 7,65 kW. Největší hořák má výkon 3,1 kW, zatímco 2 střední hořáky 1,75 kW každý a pomocný hořák 1,05 kW. Chybět nemůže bezpečnostní pojistka a elektronické zapalování.

Miele KM 3054-1

- Šířka 94,2 cm
- Hořák wok

Prémiová plynová deska z černého tvrzeného skla používá systém QuickSelect, který zajistí okamžité zapálení plamene. Knoflík není potřeba stisknout a držet, protože Miele vsází na plně elektronické řešení. Když dojde ke zhasnutí plamene během přípravy jídla, deska se sama pokusí ho znovu zapálit. Když se to nepodaří, přeruší přívod plynu. Masivní litinové mřížky lze mýt v myčce pro snadnou údržbu. Speciální povrch PerfectClean je navíc nepřilnavý. Dvojitý hořák wok má výkon 4,7 kW.

Dostupnost: v prodeji





Philco PGG 64 W

• Šířka 59 cm

• Hořák wok

Varná deska Philco zaujme na první pohled výraznými litinovými mřížkami a kontrastními ovládacími knoflíky ve stříbrné barvě. Přední hrana desky je zkosená. Celkový maximální výkon činí 6,5 kW. Na samotný hořák wok připadá 2,5 kW. Zapalování je integrované v knoflicích. Bezpečnostní prvky jsou samozřejmostí.



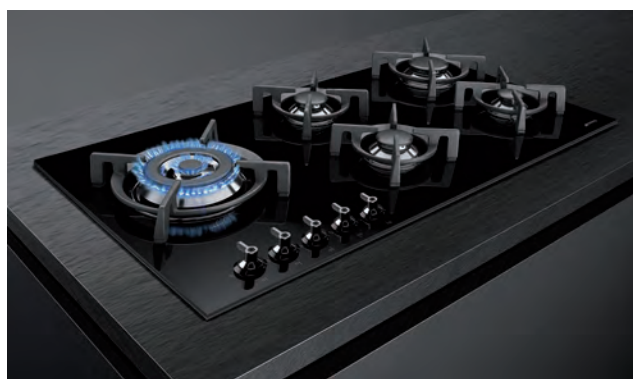
Dostupnost: v prodeji

Smeg PV395LCN

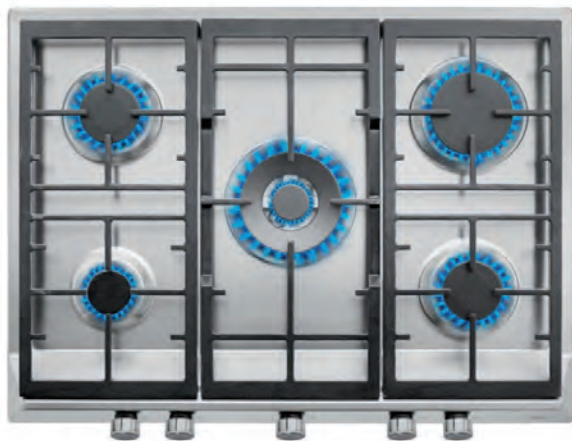
• Šířka 90 cm

• Hořák wok

Kdo hledá extra výkonnou plynovou varnou desku, zaujme ho velmi pravděpodobně tento model italské značky Smeg. Dvojitý hořák wok, zde nazývaný jako Ultra Rapid, má totiž výkon 6 kW. Hořáky jsou usazeny v černém tvrzeném skle a používají masivní mřížky, přičemž každý hořák má svou vlastní. Automatické zapalování a bezpečnostní pojistka nechybějí.



Dostupnost: v prodeji



Teka EX 70.1 5G AI AL DR CI

• Šířka 70 cm

• Hořák wok

Nerezový varný panel s 5 hořáky překrývají 3 litinové mřížky. Středový hořák je typu wok a má výkon 4 kW. Při pohledu shora to není tak patrné, ale deska má velmi výrazný čelní ovládací panel, který vystupuje do výšky a je zkosený. Ovládací knoflíky s automatickým zapalováním jsou vsazeny v něm. Teka tedy vsází na výraznější design, který v kuchyni bude poutat pozornost.



Dostupnost: v prodeji



Dostupnost: v prodeji

Whirlpool W Collection GOW 7523/NB

• Šířka 73 cm

• Hořák wok

Z nové řady W Collection jsme do přehledu vybrali varnou desku s 5 hořáky, kde středový je dvojitý s výkonem 4 kW. Mřížky hořáků jsou z litiny. Všimněte si černých ovládacích knoflíků. Ty se vyznačují tím, že jsou potaženy speciální transparentní vrstvou, která jim zajišťuje vysoký lesk a odolnost proti poškrábání. Knoflíky samozřejmě disponují automatickým zapalováním.



V příštím čísle SELL:

Za měsíc můžete očekávat další vydání časopisu. Co v něm najdete? Z produktových skupin budou hlavním tématem nadstandardní chladničky. Podíváme se jak na různé typy amerických lednic, tak tradičněji pojaté modely s mrazákem dole, ovšem s šířkou 70 cm a více. Z malých spotřebičů to budou mixéry. Pochopitelně budeme nadále monitorovat situaci na trhu domácích spotřebičů a přineseme další porci rozborů a názorů na následující vývoj, který bude nepochybně v příštích měsících velmi zajímavý.





BRAUN

60
dní
ZÁRUKA VRÁCENÍ PENĚZ

Vyzkoušejte žehličky
a tyčové mixéry Braun.
BEZ STAROSTÍ.

Braun Household opět přichází s aktivitou „60denní záruka vrácení peněz“, která je platná až do konce letošního roku 2020. Zákazníci tak mají možnost vyzkoušet produkty z klíčových kategorií tzn. **tyčových mixérů, napařovacích žehliček a parních generátorů**, a pokud nebudou s výrobkem spokojeni, mohou ho vrátit a získat peníze zpět.

CO MUSÍ ZÁKAZNÍK UDĚLAT?

1

Nakoupit Braun

Zákazník si zakoupí vybrané produkty* Braun v období **od 1.4.2020 do 31.12.2020**.

2

Registrovat se

Následně si zaregistruje výrobek Braun do 14 dní od nákupu na promo.braunhousehold.cz. Tato registrace mu umožní využít výhodu Záruky vrácení peněz.

3

Vařit, mixovat, žehlit

Po dobu 60 dní od nákupu může zákazník vyzkoušet zakoupený výrobek Braun a ověřit si, zdali mu vyhovuje.

4

A pokud není spokojený?

V případě, že se zákazník registroval, může výrobek vrátit do 60 dní od nákupu prostřednictvím tištěného formuláře.

Akce se vztahuje na všechny tyčové mixéry MultiQuick (kromě řady MultiQuick 1), dále na napařovací žehličky TexStyle (kromě řady TexStyle 3) a všechny modely parních generátorů CareStyle* zakoupené v období od 1. 4. 2020 do 31. 12. 2020.

* Aktuální seznam všech výrobků Braun, na které se akce vztahuje, a kompletní informace o aktivitě najdete na promo.braunhousehold.cz.



Slunce v lednici pro zachování vitamínů v ovoci a zelenině

Nové lednice Beko s HarvestFresh™



Příhrádka **HARVESTfresh™** střídá barvu a intenzitu světla stejně jako venku. Díky tomu se v ovoci a zelenině zachová mnohem více vitamínů, podobně jako když jsou zrovna sklizené.

beko